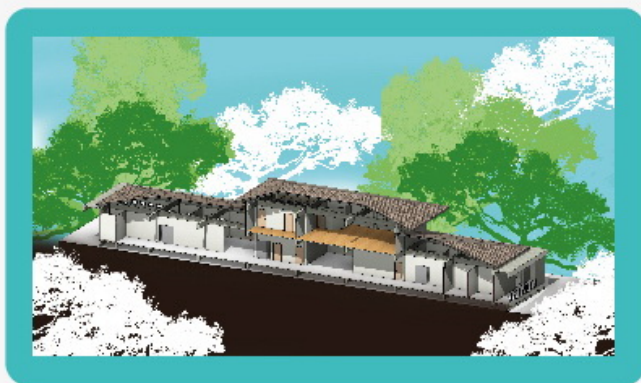




กรมสนับสนุนบริการสุขภาพ
กองแบบแผน

PRIMARY CARE UNIT

~โรงพยาบาลส่งเสริมสุขภาพตำบล~
โครงการออกแบบและจัดทำแบบก่อสร้าง
อาคารสถานบริการสุขภาพระดับปฐมภูมิ



อาคารสถานบริการสุขภาพระดับปฐมภูมิ

- * แบบขนาดใหญ่ (เจ้าหน้าที่ 10-15 คน)
- * แบบขนาดเล็ก (เจ้าหน้าที่ 5-7 คน)

หลักการและเหตุผล

» สถานบริการสุขภาพระดับปฐมภูมิ เป็นด่านแรกของระบบบริการสุขภาพที่มีความสำคัญและใกล้ชิดกับครอบครัวและชุมชนมากที่สุดตามนโยบายการพัฒนาเครือข่ายบริการสุขภาพในรูปแบบเขตบริการสุขภาพของกระทรวงสาธารณสุข สามารถแบ่งเบาภาระในการตรวจคัดกรองและรักษาโรคที่ไม่มีความซับซ้อนให้กับประชาชนในเขตรับผิดชอบ

» กองแบบแผนได้มีการศึกษาจนสามารถสรุปได้ว่าแบบก่อสร้างเดิมนั้นใช้งานมา 20 ปีแล้วจึงควรออกแบบและจัดทำแบบก่อสร้างฯ ขึ้นใหม่ ให้สอดคล้องเหมาะสมกับบริบทของการให้บริการสุขภาพระดับปฐมภูมิที่เปลี่ยนแปลงไป เพื่อใช้เป็นต้นแบบและเป็นทางเลือกให้กับสถานบริการสุขภาพระดับปฐมภูมิและหน่วยงานที่เกี่ยวข้องในการวางแผนงานฯ



PRIMARY CARE UNIT

โรงพยาบาลส่งเสริมสุขภาพตำบล

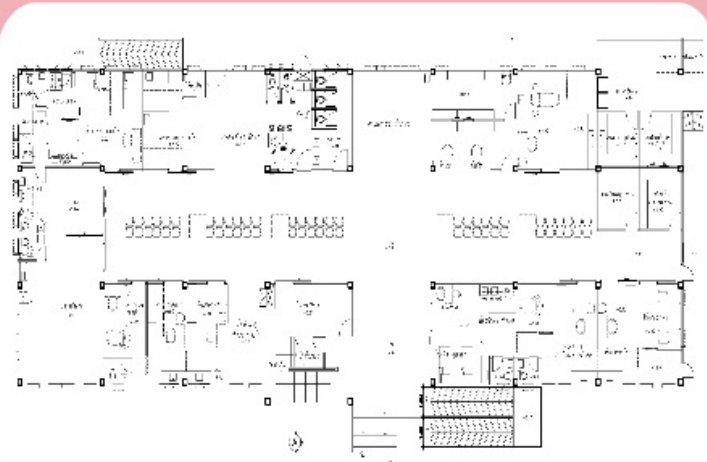
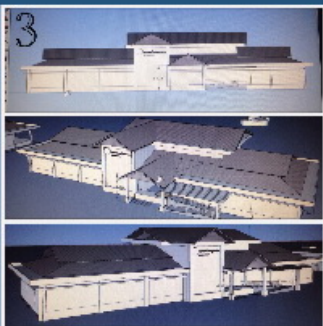
 **แบบเลขที่ 10991**
หน่วยบริการปฐมภูมิ ขนาดเล็ก

ชั้นที่ 1

- * พื้นที่ใช้สอย 980 ตร.ม.
- 2 ห้อง ตรวจโรค
- 2 ห้อง ให้คำปรึกษา
- 2 ห้อง ตรวจครรภ์
- 1 ห้อง ตรวจภายใน
- 1 ห้อง ฉีดวัคซีน
- 1 ห้อง แพทย์แผนไทย
- 1 ห้อง กายภาพบำบัด
- 1 ห้อง ส่งเสริมสุขภาพ
- 1 ห้อง ทำแผล-ฉีดยา
- 1 ห้อง พักขยะ
- 1 หน่วยจ่ายกลาง (ซัก อบ นึ่ง)
- 1 ส่วนสำนักงาน

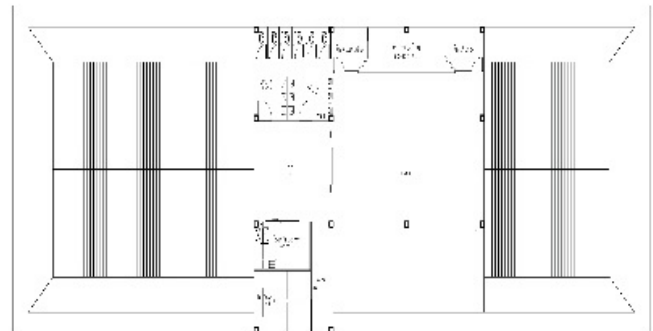
ชั้นที่ 2

- * พื้นที่ใช้สอย 245 ตร.ม.
- 1 ห้อง ประชุม (60-100 คน)
- 1 ห้อง เตรียมอาหาร
- 1 ห้อง ควบคุมเสียง
- 2 หน่วยห้องน้ำชาย
- 3 หน่วยห้องน้ำหญิง



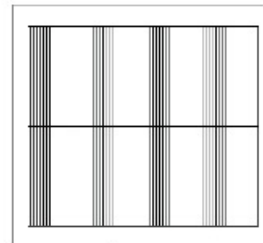
ชั้นที่ 1

หน่วยบริการปฐมภูมิ ขนาดเล็ก



ชั้นที่ 2

หน่วยบริการปฐมภูมิ ขนาดเล็ก



■ อาคาร A

ประโยชน์ใช้สอย


- * พื้นที่ใช้สอย 870 ตร.ม.
- 1 ห้อง ฉีดยา - ทำแผล
- 3 เตียง สังเกตอาการ
- 2 ห้อง ตรวจโรค
- 2 ห้อง ตรวจภายใน
- 1 ห้อง ทันตกรรม
- 1 ห้อง แล็บ
- 1 ห้อง ให้คำปรึกษา
- 2 ห้อง ตรวจครรภ์
- 1 ห้อง ส่งเสริมพัฒนาการเด็ก
- 1 ห้อง ฉีดวัคซีน
- 1 ห้อง พักขยะ
- 1 ห้อง เก็บเวชภัณฑ์ - ยา
- 1 ส่วนส่งเสริมสุขภาพ
- 1 หน่วยจ่ายกลาง (ซัก อบ นึ่ง)
- 1 ส่วนสำนักงาน
- 4 หน่วยห้องน้ำหญิง
- 3 หน่วยห้องน้ำชาย
- 1 หน่วยห้องน้ำผู้พิการ



อาคาร A

PRIMARY CARE UNIT

โรงพยาบาลส่งเสริมสุขภาพตำบล

 **แบบเลขที่ 10992**
หน่วยบริการปฐมภูมิ ขนาดใหญ่

PRIMARY CARE UNIT

โรงพยาบาลส่งเสริมสุขภาพตำบล

 **แบบเลขที่ 10992**
หน่วยบริการปฐมภูมิ ขนาดใหญ่

อาคาร B ชั้นที่ 1

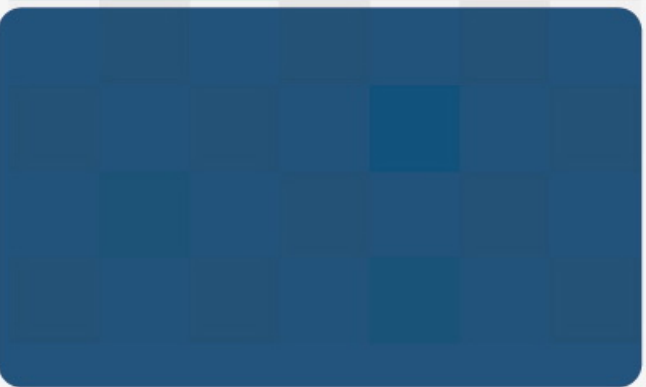
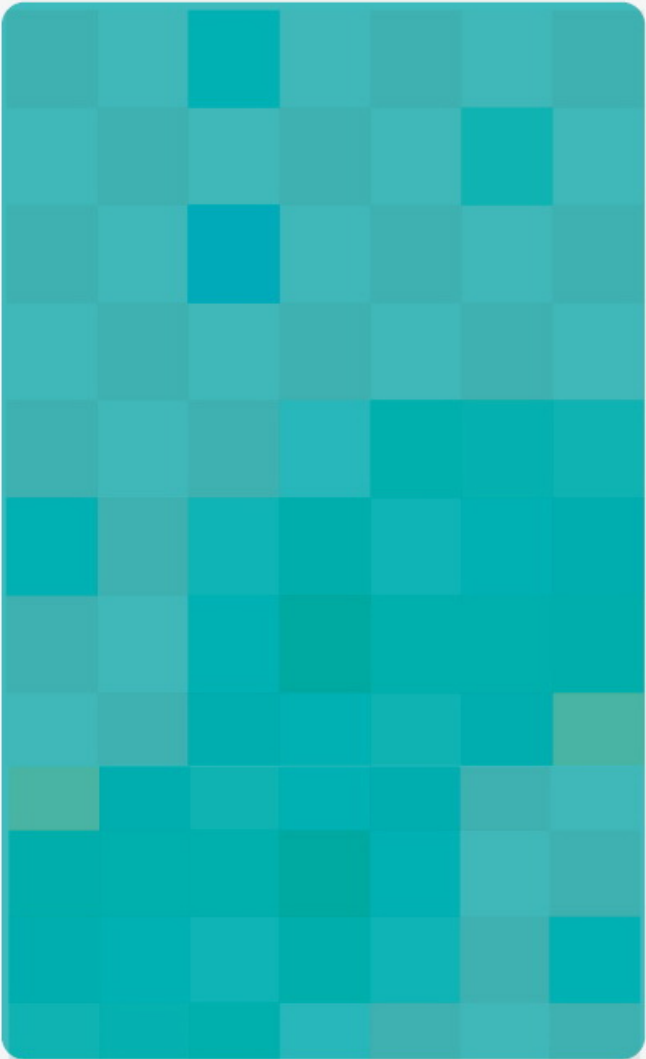
- * พื้นที่ใช้สอย 270 ตร.ม.
- 4 เตียง นวดแผนไทย
- 2 ห้อง อบสมุนไพร
- 2 เตียง กายภาพบำบัด
- 1 หน่วยห้องน้ำผู้พิการ
- 1 ห้อง เก็บเวชภัณฑ์ - ยา
- 1 ห้อง เตรียมสมุนไพร
- 1 ห้อง กายภาพบำบัด
- 1 ห้อง เก็บของ
- 1 หน่วยจ่ายกลาง (ซัก อบ นึ่ง)
- 1 ส่วนบัตร - คัดกรอง

ชั้นที่ 2

- * พื้นที่ใช้สอย 270 ตร.ม.
- 1 ห้อง ประชุม (100 -150 คน)
- 1 ห้อง เตรียมอาหาร
- 1 ห้อง ควบคุมเสียง
- 2 หน่วยห้องน้ำชาย
- 3 หน่วยห้องน้ำหญิง



อาคาร B



โครงการออกแบบ
และจัดทำแบบก่อสร้าง
อาคารสถานบริการสุขภาพ
ระดับปฐมภูมิ

คณะกรรมการ

- | | |
|--------------------|------------------|
| 1. นายวัฒนา | สุทธินาถ |
| 2. นายณัฐสิทธิ์ | ฉมบูรณ์วิทย์ |
| 3. นายชาติตรี | คะนัย |
| 4. นางฉวีภาณุภาพร | กัมมะหยี่ |
| 5. นางฉวีใจ | ดิษฐจินดา |
| 6. นางฉวีพรธัญญา | แหยมแจริญ |
| 7. นายพรกฤษณ์ | แจ่มแก้ว |
| 8. นายอนุชา | ฉันทา |
| 9. นายไพรัช | พงษ์ธรรณ |
| 10. นายปรีดา | ฉวีจางศิริ |
| 11. นายเวชยันต์ | กมลลักษณ์ |
| 12. นายจิรัตน์ | ศิริรัตน์วรานุกร |
| 13. นายบงกช | อุบลเลิศ |
| 14. นางฉวีภาณุทิรา | เทพธัญญ์กุล |
| 15. นางฉวีภาณุ | เทียนทอง |