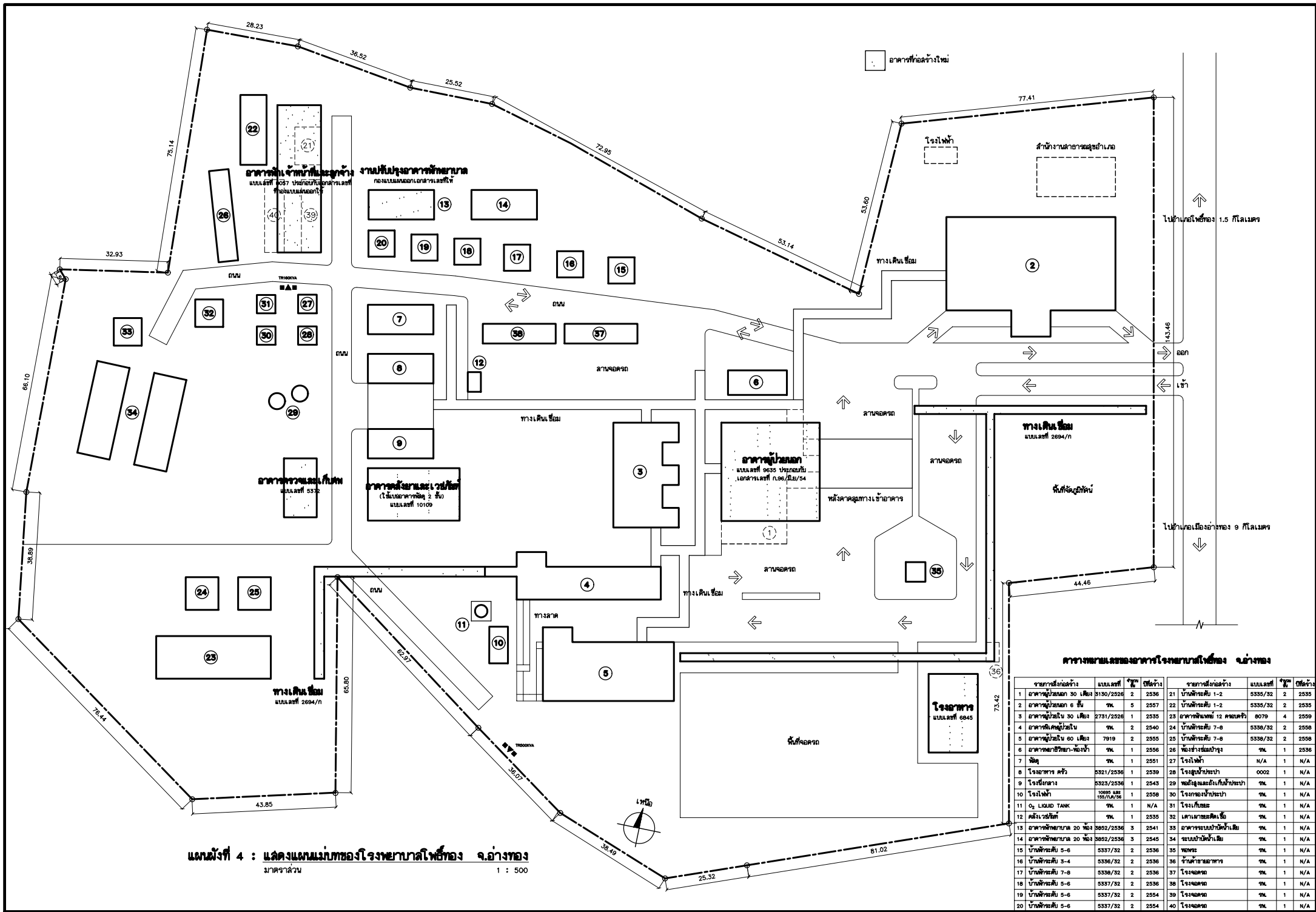


โครงการจัดทำแผนแม่บท
เพื่อการพัฒนาสถานบริการสุขภาพด้านอาคารและสภาพแวดล้อม
ประจำปีงบประมาณ 2560

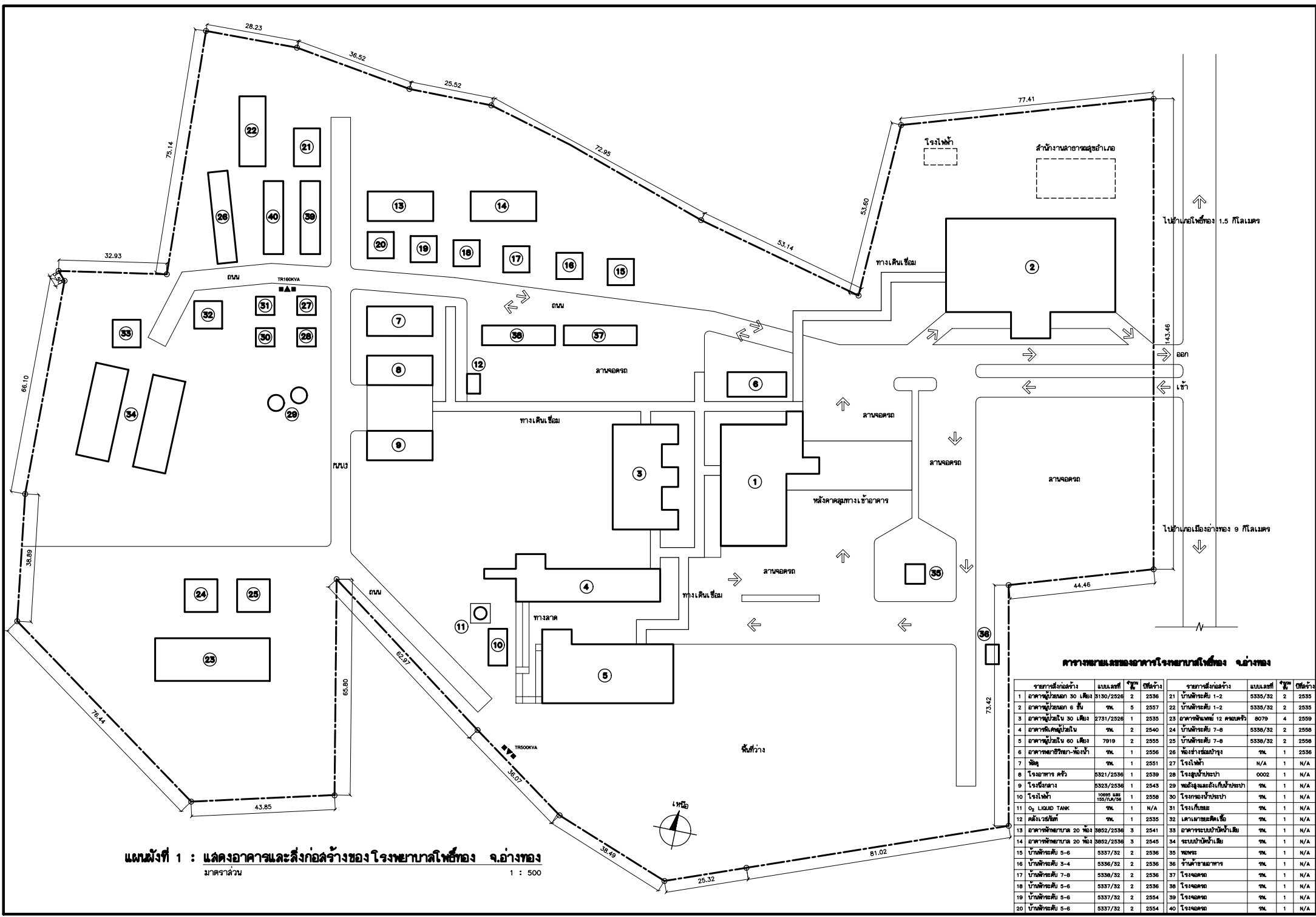
โรงพยาบาลโพธิ์ทอง จังหวัดอ่างทอง



แผนผังที่ 4 : แสดงแผนผังของโรงพยาบาลโพธิ์ทอง จำกัด
 มาตราส่วน 1 : 500

ตารางหมายเลขของอาคารโรงพยาบาลโพธิ์ทอง จำกัด

รายการสิ่งก่อสร้าง	แปลนที่	พื้นที่	ปีสร้าง	รายการสิ่งก่อสร้าง	แปลนที่	พื้นที่	ปีสร้าง
1 อาคารผู้ป่วยนอก 30 เตียง	3130/2526	2	2536	21 บ้านพักระดับ 1-2	5335/32	2	2535
2 อาคารผู้ป่วยนอก 6 ชั้น	พ.ค.	5	2557	22 บ้านพักระดับ 1-2	5335/32	2	2535
3 อาคารผู้ป่วยใน 30 เตียง	2731/2526	1	2535	23 อาคารอำนวยการ 12 ชั้น	8079	4	2559
4 อาคารพิเศษผู้ป่วยใน	พ.ค.	2	2540	24 บ้านพักระดับ 7-8	5336/32	2	2558
5 อาคารผู้ป่วยใน 60 เตียง	7919	2	2555	25 บ้านพักระดับ 7-8	5336/32	2	2558
6 อาคารขยายวิทยา-ห้องรับ	พ.ค.	1	2556	26 ห้องช่างซ่อมบำรุง	พ.ค.	1	2536
7 ฝั้ว	พ.ค.	1	2551	27 โรงไฟฟ้า	N/A	1	N/A
8 โรงอาหาร ศรีวิ	5321/2536	1	2539	28 โรงสูบน้ำประปา	0002	1	N/A
9 โรงรับภาระ	5323/2536	1	2543	29 หอผู้ป่วยแม่เหล็กไฟฟ้าประปา	พ.ค.	1	N/A
10 โรงไฟฟ้า	10993 ARE 150/NA/36	1	2558	30 โรงกรองน้ำประปา	พ.ค.	1	N/A
11 O ₂ LIQUID TANK	พ.ค.	1	N/A	31 โรงเก็บขยะ	พ.ค.	1	N/A
12 คลังเวชภัณฑ์	พ.ค.	1	2535	32 เคาน์เตอร์นิติเวช	พ.ค.	1	N/A
13 อาคารพยายบาล 20 ห้อง	3852/2536	3	2541	33 อาคารระดมผู้ป่วยฉุกเฉิน	พ.ค.	1	N/A
14 อาคารพยายบาล 20 ห้อง	3852/2536	3	2545	34 ศูนย์บำบัดน้ำเสีย	พ.ค.	1	N/A
15 บ้านพักระดับ 5-6	5337/32	2	2536	35 หอพระ	พ.ค.	1	N/A
16 บ้านพักระดับ 3-4	5336/32	2	2536	36 อาคารอำนวยการ	พ.ค.	1	N/A
17 บ้านพักระดับ 7-8	5336/32	2	2536	37 โรงจอดรถ	พ.ค.	1	N/A
18 บ้านพักระดับ 5-6	5337/32	2	2536	38 โรงจอดรถ	พ.ค.	1	N/A
19 บ้านพักระดับ 5-6	5337/32	2	2554	39 โรงจอดรถ	พ.ค.	1	N/A
20 บ้านพักระดับ 5-6	5337/32	2	2554	40 โรงจอดรถ	พ.ค.	1	N/A



แผนผังที่ 1 : แสดงอาคารและสิ่งก่อสร้างของโรงพยาบาลโพธิ์ทอง จ.อ่างทอง
 มาตรฐาน
 1 : 500

ตารางหมายเลขของอาคารโรงพยาบาลโพธิ์ทอง จ.อ่างทอง

รายการสิ่งก่อสร้าง	แบบเลขที่	พื้นที่	ปีสร้าง	รายการสิ่งก่อสร้าง	แบบเลขที่	พื้นที่	ปีสร้าง
1 อาคารผู้ป่วยนอก 30 เตียง	3130/2526	2	2536	21 บ้านพักระดับ 1-2	5335/32	2	2535
2 อาคารผู้ป่วยนอก 6 เตียง	พท.	5	2557	22 บ้านพักระดับ 1-2	5335/32	2	2535
3 อาคารผู้ป่วยนอก 30 เตียง	2731/2526	1	2535	23 อาคารพัชฌ์พธ 12 คนคนตัว	8079	4	2559
4 อาคารพิเศษผู้ป่วยนอก	พท.	2	2540	24 บ้านพักระดับ 7-8	5336/32	2	2558
5 อาคารผู้ป่วยนอก 60 เตียง	7919	2	2555	25 บ้านพักระดับ 7-8	5336/32	2	2558
6 อาคารพยาบาลพยาบาล-ห้องน้ำ	พท.	1	2556	26 พังข้างซ่อมบำรุง	พท.	1	2536
7 ฝั้ว	พท.	1	2551	27 โรงไฟฟ้า	N/A	1	N/A
8 โรงอาหาร ศวิ	5321/2536	1	2539	28 โรงสูบน้ำประปา	0002	1	N/A
9 โรงรับกลาง	5323/2536	1	2543	29 พังถังและถังเก็บน้ำประปา	พท.	1	N/A
10 โรงไฟฟ้า	1099 SAE 197/NA/36	1	2558	30 โรงกรองน้ำประปา	พท.	1	N/A
11 O ₂ LIQUID TANK	พท.	1	N/A	31 โรงเก็บขยะ	พท.	1	N/A
12 คลังเวชภัณฑ์	พท.	1	2535	32 เคาพนายะตติเชื้อ	พท.	1	N/A
13 อาคารพัชฌ์พธขนาด 20 ห้อง	3852/2536	3	2541	33 อาคารระแนบน้ำดื่ม	พท.	1	N/A
14 อาคารพัชฌ์พธขนาด 20 ห้อง	3852/2536	3	2545	34 ระแนบน้ำดื่ม	พท.	1	N/A
15 บ้านพักระดับ 5-6	5337/32	2	2536	35 พุทธะ	พท.	1	N/A
16 บ้านพักระดับ 3-4	5336/32	2	2536	36 อาคารพยาบาล	พท.	1	N/A
17 บ้านพักระดับ 7-8	5336/32	2	2536	37 โรงจอดรถ	พท.	1	N/A
18 บ้านพักระดับ 5-6	5337/32	2	2536	38 โรงจอดรถ	พท.	1	N/A
19 บ้านพักระดับ 5-6	5337/32	2	2554	39 โรงจอดรถ	พท.	1	N/A
20 บ้านพักระดับ 5-6	5337/32	2	2554	40 โรงจอดรถ	พท.	1	N/A