

ส่วนที่ ๑

ข้อมูลภาพรวมกองแบบแผน
กรมสนับสนุนบริการสุขภาพ



ข้อมูลทั่วไป

๑.๑ วิสัยทัศน์

“เป็นองค์กรหลักด้านมาตรฐานอาคารและสภาพแวดล้อมสาธารณสุข”

๑.๒ ภารกิจ (อำนาจหน้าที่ตามกฎหมาย)

ตามกฎหมายแบ่งส่วนราชการกรมสนับสนุนบริการสุขภาพ กระทรวงสาธารณสุข พ.ศ. ๒๕๕๒

(๑) ส่งเสริม สนับสนุน ควบคุม ดูแลให้อาคารสถานที่ของสถานบริการสุขภาพและหน่วยงาน ในสังกัดกระทรวงสาธารณสุขได้คุณภาพมาตรฐานด้วยการให้บริการทางวิชาการและวิชาชีพสถาปัตยกรรมและวิศวกรรมด้านการออกแบบ อำนวยการและควบคุมคุณภาพการก่อสร้างอาคารให้ได้มาตรฐานทางวิชาชีพ สอดคล้องกับกฎหมายว่าด้วยการควบคุมอาคาร และกฎหมายอื่นที่เกี่ยวข้อง

(๒) กำกับ ดูแล ติดตาม ประเมินผล และให้คำปรึกษาทางวิชาการและวิชาชีพสถาปัตยกรรมและวิศวกรรม ด้านอาคารประเภทสถานพยาบาล และอาคารเกี่ยวเนื่องให้ได้มาตรฐานทางวิชาชีพ สอดคล้องกับกฎหมายว่าด้วยการควบคุมอาคารและกฎหมายอื่นที่เกี่ยวข้อง

(๓) วิเคราะห์ วิจัย กำหนดหลักเกณฑ์และมาตรฐานรวมทั้งพัฒนาองค์ความรู้ ด้านอาคารสถานที่ของสถานบริการสุขภาพและหน่วยงานในสังกัดกระทรวงสาธารณสุขให้ได้มาตรฐานทางวิชาชีพสอดคล้องกับกฎหมายว่าด้วยการควบคุมอาคาร และกฎหมายอื่นที่เกี่ยวข้อง

(๔) ปฏิบัติงานร่วมกับหรือสนับสนุนการปฏิบัติงานของหน่วยงานอื่นที่เกี่ยวข้องหรือที่ได้รับมอบหมาย

๑.๓ พันธกิจ

๑) พัฒนาเกณฑ์ มาตรฐาน รูปแบบอาคารและสภาพแวดล้อมสาธารณสุข ให้สามารถรองรับผู้รับบริการอย่างมีคุณภาพและเท่าเทียมกัน

๒) ควบคุม กำกับ ตรวจสอบอาคารและสภาพแวดล้อมสาธารณสุข ให้เป็นไปตามมาตรฐานที่กำหนด

๓) ศึกษา วิจัย พัฒนา ถ่ายทอดและประเมินองค์ความรู้ มาตรฐาน เทคโนโลยีด้านอาคารและสภาพแวดล้อมสาธารณสุข

๔) พัฒนาขีดความสามารถบุคลากรภายในองค์กรและภาคีเครือข่ายให้มีศักยภาพในการดำเนินงานด้านอาคารและสภาพแวดล้อมสาธารณสุข

๕) พัฒนาระบบเทคโนโลยีสารสนเทศด้านอาคารและสภาพแวดล้อมสาธารณสุข ให้มีประสิทธิภาพและคุณภาพ

๑.๔ ประเด็นยุทธศาสตร์

๑. การพัฒนาเกณฑ์ มาตรฐาน รูปแบบอาคารและสภาพแวดล้อมสาธารณสุข

๒. การควบคุม กำกับ ตรวจสอบอาคารและสภาพแวดล้อมสาธารณสุข

๓. การศึกษา วิจัย พัฒนา ถ่ายทอดและประเมินองค์ความรู้ มาตรฐาน เทคโนโลยี ด้านอาคารและสภาพแวดล้อมสาธารณสุข

๔. การพัฒนาขีดความสามารถบุคลากรภาคีเครือข่าย

๕. การพัฒนาระบบบริหารจัดการองค์กรอย่างมีประสิทธิภาพ

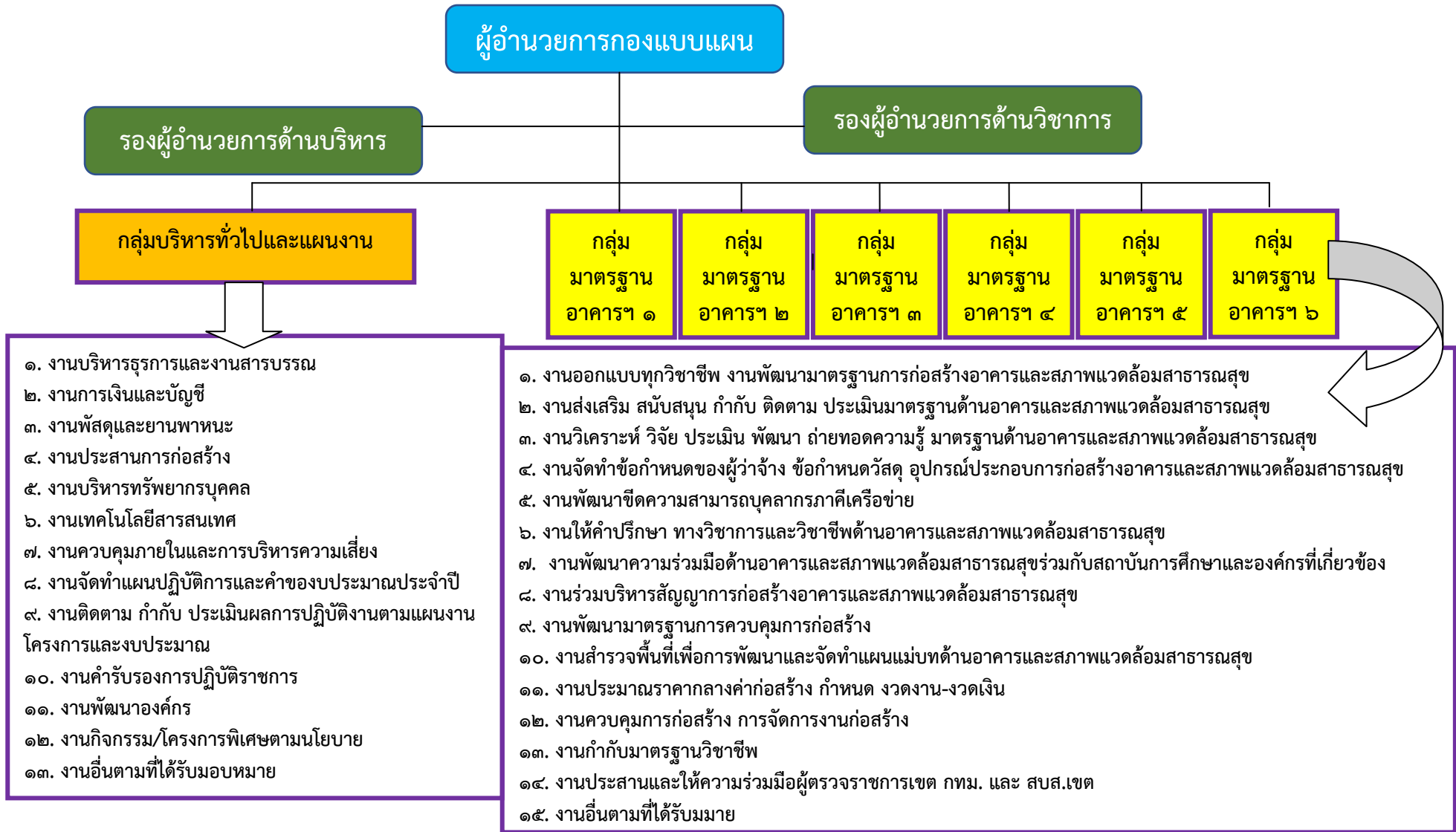
๑.๕ เป้าประสงค์หลัก

๑. สถานบริการสุขภาพมีคุณภาพตามมาตรฐานด้านอาคารและสภาพแวดล้อมสาธารณสุข
๒. องค์กรความรู้ นวัตกรรม ด้านอาคารและสภาพแวดล้อมสาธารณสุข ถูกนำไปใช้ประโยชน์
๓. บุคลากรภาคีเครือข่ายมีขีดความสามารถในการดำเนินงานด้านอาคารและสภาพแวดล้อมสาธารณสุข

๑.๖ กลยุทธ์หลัก

๑. พัฒนาเกณฑ์ มาตรฐาน รูปแบบอาคารและสภาพแวดล้อมสาธารณสุข
๒. ส่งเสริม พัฒนา ควบคุม กำกับ ตรวจสอบ อาคารและสภาพแวดล้อมสาธารณสุข
๓. ศึกษา วิจัย พัฒนา ถ่ายทอด และประเมิน องค์กรความรู้ มาตรฐาน เทคโนโลยีด้านอาคารและสภาพแวดล้อมสาธารณสุข
๔. สร้างความร่วมมือและพัฒนาขีดความสามารถของภาคีเครือข่ายด้านอาคารและสภาพแวดล้อมสาธารณสุข
๕. พัฒนาคุณภาพการบริหารจัดการองค์กร

๑.๗ โครงสร้างกองแบบแผน



๑.๘ ทำเนียบผู้บริหาร



นายนิรันดร์ คชรัตน์
ผู้อำนวยการกองแบบแผน



นายชาติรี ปัญญาพรวิทยา
(รท.)วิศวกรโยธาเชี่ยวชาญ (ด้านมาตรฐานอาคารและสิ่งก่อสร้าง)



นางประจบ สุโพธิ์
(รท.) สถาปนิกเชี่ยวชาญ (ด้านสถาปัตยกรรม)



นายสรารุช งามพ่องไส



นายวัฒนา สุถิรนาถ



นายสรพงษ์ ทัพภวิมล



นายสมศักดิ์ อัครนวลเสรี



นายพงศ์พันธุ์ จิวสุวรรณ



นายสมนึก ธรรมรัตน์ศิริ

หัวหน้ากลุ่มมาตรฐานอาคารและสภาพแวดล้อม ๑ -๖



นางสาวจรุวัลย์ สมานอารีย์
หัวหน้ากลุ่มบริหารทั่วไปและแผนงาน

๑.๙ ความเชื่อมโยงยุทธศาสตร์จัดสรร แผนงาน เป้าหมายบริการกระทรวง เป้าหมายบริการหน่วยงาน (กรมสนับสนุนบริการสุขภาพ) ผลผลิต/กิจกรรม ตาม พ.ร.บ. งบประมาณรายจ่ายประจำปี (ที่เกี่ยวข้องกับกองแบบแผน)

แผนงานที่ ๒ (ตามยุทธศาสตร์จัดสรรงบประมาณ)	แผนงานพื้นฐานด้านการพัฒนาและเสริมสร้างศักยภาพคน
เป้าหมายบริการหน่วยงาน	๑. สถานบริการสุขภาพภาครัฐ ภาคเอกชน สถานประกอบการเพื่อสุขภาพ และผู้ประกอบการโรคศิลปะได้รับการส่งเสริม สนับสนุน พัฒนา ควบคุม กำกับ มีมาตรฐานตามที่กฎหมายกำหนด และยกระดับคุณภาพบริการสู่สากล
วงเงินงบประมาณ	๙๒๒,๔๔๐,๖๐๐.๐๐ บาท
กลยุทธ์หน่วยงาน	๑. พัฒนาเกณฑ์ มาตรฐาน รูปแบบอาคารและสภาพแวดล้อมสาธารณสุข ๒. ส่งเสริม พัฒนา ควบคุม กำกับ ตรวจสอบ อาคารและสภาพแวดล้อมสาธารณสุข ๓. ศึกษา วิจัย พัฒนา ถ่ายทอด และประเมิน องค์ความรู้ มาตรฐาน เทคโนโลยีด้านอาคารและสภาพแวดล้อม สาธารณสุข ๔. สร้างความร่วมมือและพัฒนาขีดความสามารถของภาคีเครือข่ายด้านอาคารและสภาพแวดล้อมสาธารณสุข ๕. พัฒนาคุณภาพการบริหารจัดการองค์กร
ผลผลิต/โครงการ	ผลผลิตที่ ๑ : สถานบริการสุขภาพภาครัฐ ภาคเอกชน สถานประกอบการเพื่อสุขภาพ และผู้ประกอบการโรคศิลปะ ได้รับการ ส่งเสริมสนับสนุน พัฒนา ควบคุม กำกับ มีมาตรฐานตามที่กฎหมายกำหนด และยกระดับคุณภาพบริการสู่สากล
วงเงินงบประมาณ	๑๓,๒๑๑,๑๐๐.๐๐ บาท
ตัวชี้วัดผลผลิต/โครงการ	โครงการตามผลผลิตที่ ๑ จำนวน ๑๒ โครงการ

๑.๑๐ งบประมาณที่ได้รับจัดสรรและการใช้จ่าย

กองแบบแผน กรมสนับสนุนบริการสุขภาพ ได้รับงบประมาณประจำปีงบประมาณ พ.ศ. ๒๕๖๑ และได้ใช้จ่ายงบประมาณ จำแนกตามตารางดังนี้

งบประมาณที่ได้รับจำแนกตามประเภทรายจ่ายเบิกจ่าย ณ วันที่ ๒๔ ตุลาคม ๒๕๖๑

ประเภทรายจ่าย	จำนวนงบประมาณที่ได้รับจัดสรร	จำนวนงบประมาณที่ใช้จ่าย	หมายเหตุ
งบบุคลากร	๖๗,๘๔๖,๘๐๐.๐๐	๖๗,๘๔๖,๘๐๐.๐๐	
งบดำเนินงาน ได้รับจัดสรร	๑๓,๐๐๐,๐๐๐.๐๐		
ได้รับจัดสรรระหว่างปี			
- โครงการส่งเสริม คุณธรรมและความ โปร่งใส ในการดำเนินงาน	๒๐,๐๐๐.๐๐	๒๐,๐๐๐.๐๐	
- โครงการพัฒนาระบบการตรวจราชการและ นิเทศงาน	๖๐,๐๐๐.๐๐	๕๒,๖๒๕.๐๐	คืนกรมสนับสนุนบริการสุขภาพ ๗,๓๗๕.๐๐ บาท
- โครงการพัฒนาขีดความสามารถบุคลากร ด้านอาคารและสภาพแวดล้อมสาธารณสุข	๑๖,๘๐๐.๐๐	๑๖,๘๐๐.๐๐	
รวม	๑๓,๐๙๖,๘๐๐.๐๐	๑๒,๙๗๘,๔๘๖.๓๑	คิงเหลือ ๑๑๐,๙๓๘.๖๙ บาท
งบลงทุน ได้รับจัดสรร	๒๑๑,๑๐๐.๐๐	๒๐๙,๓๑๘.๗๕	คืนกรมสนับสนุนบริการสุขภาพ ๑,๗๘๑.๒๕ บาท
ได้รับงบเหลือจ่ายระหว่างปี	๑,๗๖๘,๙๐๐.๐๐	๑,๕๔๔,๒๒๐.๐๐	
รวมทั้งสิ้น (งบดำเนินงาน+งบลงทุน)	๑๕,๐๗๖,๘๐๐.๐๐	๑๔,๗๓๒,๐๒๕.๐๖	คิงเหลือ ๓๔๔,๗๗๔.๙๔ บาท

