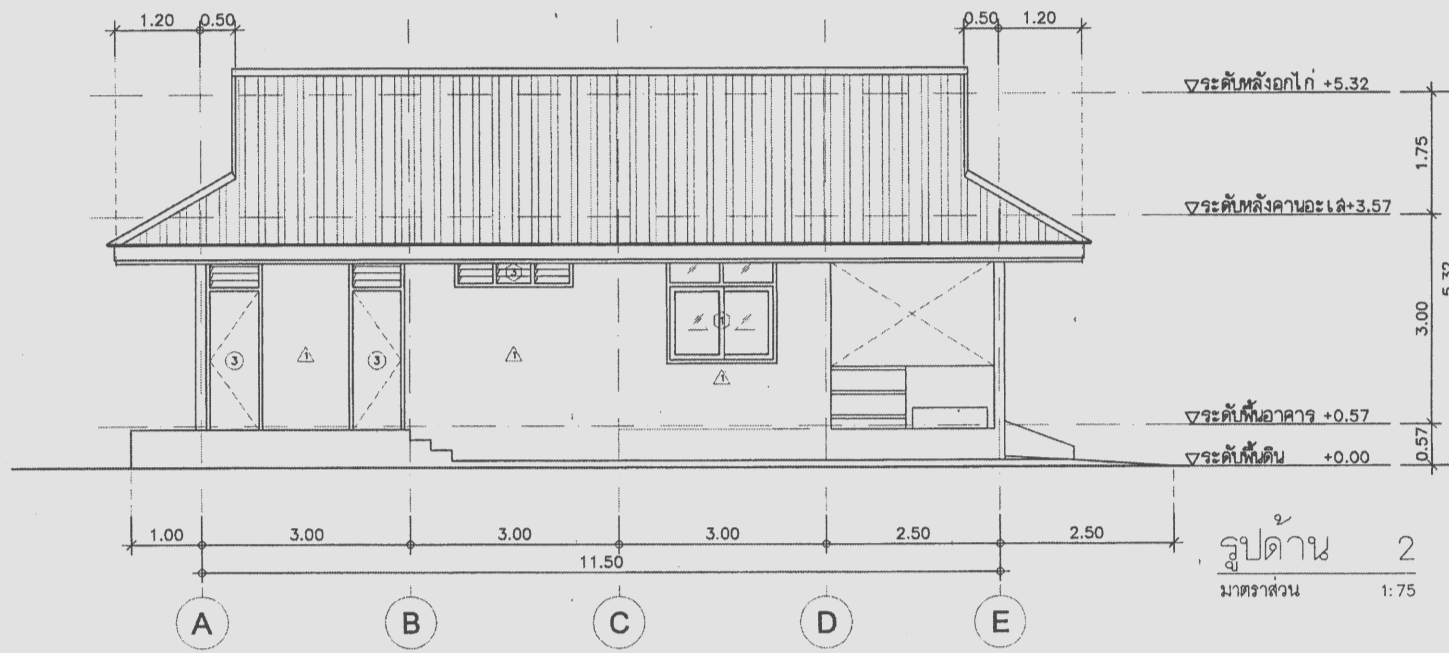
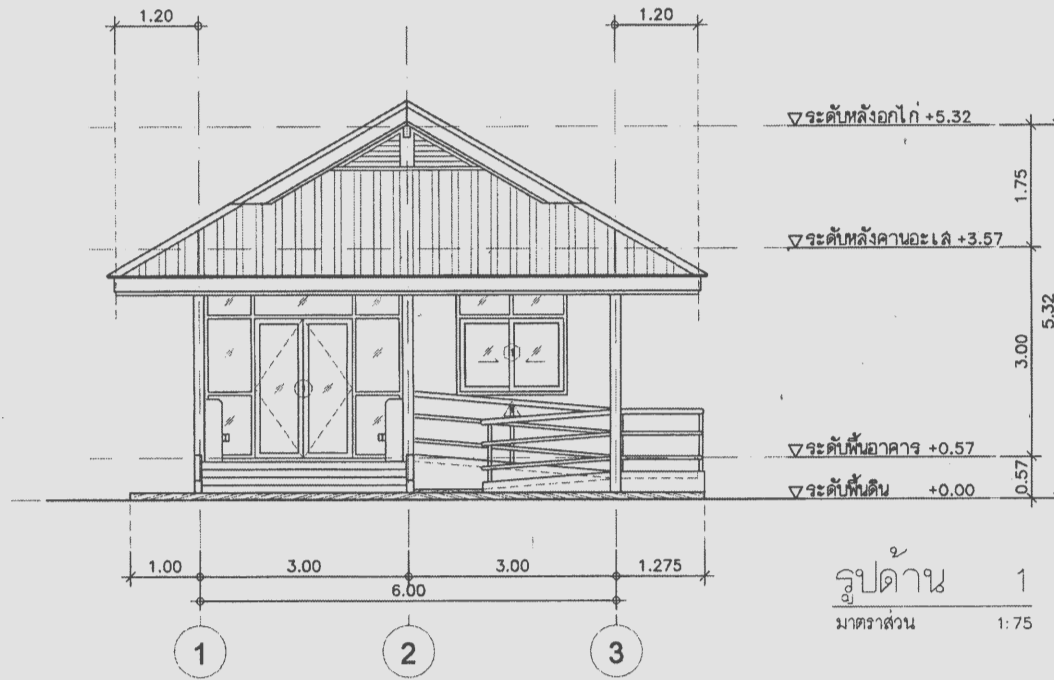


สถานบริการสาธารณสุขชุมชน (ชายแดน)

แบบ ข.

แบบเลขที่ 10831





กรมสนับสนุนบริการสุขภาพ  
กระทรวงสาธารณสุข

ลักษณะแบบแปลน

ผู้เขียนแบบ	นายวิชา วัฒนศิริ ก-สถา.10595
สถาปนิก	นายวิชา วัฒนศิริ ก-สถา.10595 <i>วิชา</i>
หัวหน้างานสถาปัตยกรรม	นายภูวดล พันธุ์ศักดิ์ ส-สถา.1302 <i>ภูวดล</i>
วิศวกรโยธา	นายวิชัย นานเขียว สย.4080 <i>วิชัย</i>
หัวหน้างานวิศวกรรมโยธา	นายชาติกร บัญญาพรวิทยา สมย.4939 <i>ชาติกร</i>
นักสำรวจ	น.ส.สุวรรณี รุ่งเรืองศิริ <i>สุวรรณี</i>
หัวหน้างานนิติการ	นายฉัตรเชษฐ์ ลิ้มแสงจิว-สุน.167 <i>ฉัตรเชษฐ์</i>
วิศวกรไฟฟ้า/ช่างช่างไฟฟ้า	นายโพธิ์ พลเดชจตุร กพ.46739 <i>โพธิ์</i>
หัวหน้างานวิศวกรรมไฟฟ้า	นายวรสิทธิ์ พันธุเกษร สทพ.5236 <i>วรสิทธิ์</i>
วิศวกรเครื่องกล	

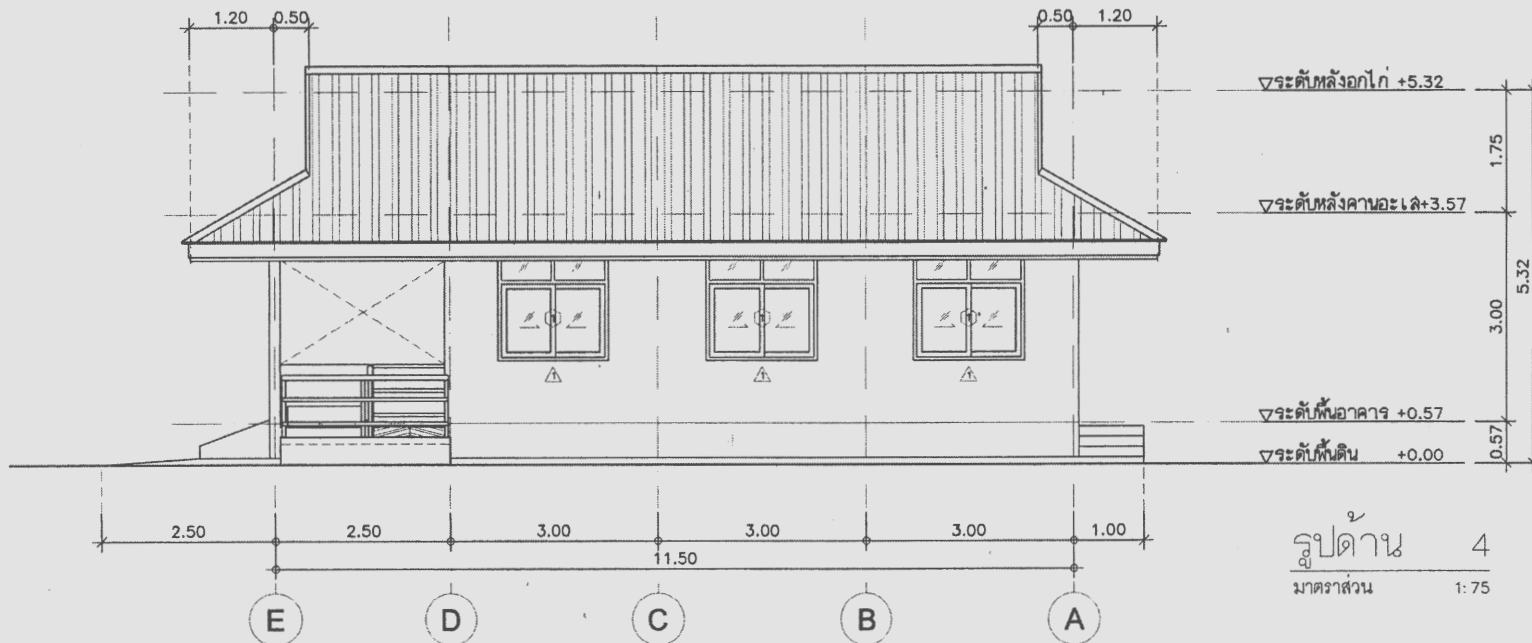
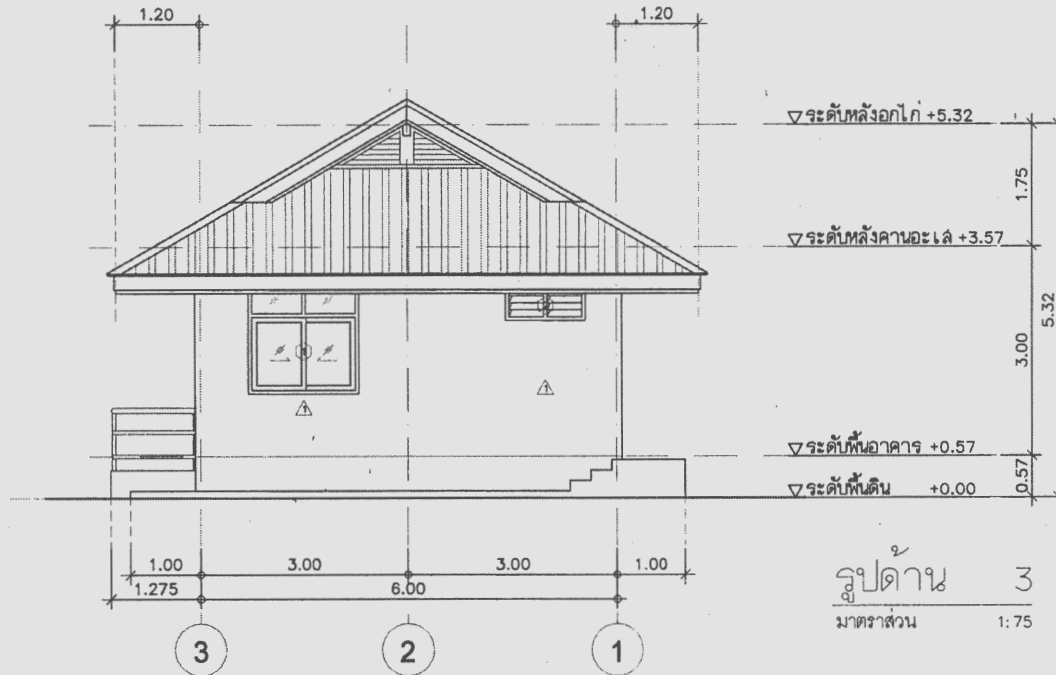
หัวหน้างานวิศวกรรมเครื่องกล	
วิศวกรสิ่งแวดล้อม/ช่างช่างเครื่องกล	นายวิชา สว่างศิริ <i>วิชา</i>
หัวหน้างานวิศวกรรมสิ่งแวดล้อม	นายสมนึก อรรถรัตนศิริ สส.164 <i>สมนึก</i>
พนักงานควบคุมคุณภาพตรวจอาคาร	นายจิรภัทร ศรีสืบ <i>จิรภัทร</i>
วิศวกรอาคาร/ช่างอาคารของแบบแปลน	นายเดชา ฉานศิริธรรม <i>เดชา</i>
อธิบดีกรมสนับสนุนบริการสุขภาพ	

(นายธงชัย ธีระดีห์ขำแก้ว)  
 รองอธิบดีกรมสนับสนุนบริการสุขภาพ  
 ปฏิบัติราชการแทนอธิบดีกรมสนับสนุนบริการสุขภาพ  
 แบบแปลนอาคาร  
 สำนักงานบริการสาธารณสุขชุมชน  
 (ช้ายมदन) แบบ ข.

1  
 รูปด้าน 1, 2

แบบเลขที่	10831	รหัส	AR-07
		จำนวน	A2

แก้ไขแบบ	
วันที่แก้ไขแบบ	14
แบบแปลนนี้จัดทำขึ้นโดยกรมสนับสนุนบริการสุขภาพ กรุงเทพฯ ๒๕๖๓	



กรมสนับสนุนบริการสุขภาพ  
กระทรวงสาธารณสุข

กองแบบแผน

ผู้เขียนแบบ	นายปรีชา วัฒนศิริ ก-ธอ.10595
สถาปนิก	นายปรีชา วัฒนศิริ ก-ธอ.10595
เจ้าพนักงานสถาปัตยกรรม	นายวุฒิชัย วัฒนศิริ อ-ธอ.1302
วิศวกรโยธา	นายวิชัย บ้านเอยอร์ ดย.4080
เจ้าพนักงานวิศวกรรมโยธา	นายสาคร ปัญญาพรวิทยา สม.4939
นักสำรวจ	น.ส.จรรยาณี รุ่งเรืองศรี
เจ้าพนักงานสุขาภิบาล	นายฉัตรชัย ล้ายแดง 3-ธอ.167
วิศวกรไฟฟ้า/ช่างติดตั้งไฟฟ้า	นายไพรัช นนทรกุล กพ.46739
เจ้าพนักงานวิศวกรรมไฟฟ้า	นายวราสิทธิ์ พันธุเกษร สท.5236
วิศวกรเครื่องกล	
เจ้าพนักงานวิศวกรรมเครื่องกล	
วิศวกรสิ่งแวดล้อม/ช่างเครื่องกล	นายปรีชา ลวางศรี
เจ้าพนักงานวิศวกรรมสิ่งแวดล้อม	นายสมนึก อรรถรัตนศิริ สส.164
พนักงานตรวจสุขภาพเครื่องจักรกล	นายวิเชียร ตรีรัตน์
วิชาการสาธารณสุข/สาธารณสุขแบบแผน	นายเจี๊ยบ สบายธรรม

อธิบดีกรมสนับสนุนบริการสุขภาพ  
(นายธงชัย กิ่งศักดิ์ชากง)  
รองอธิบดีกรมสนับสนุนบริการสุขภาพ  
ผู้ตรวจราชการกรมสนับสนุนบริการสุขภาพ  
แบบอาคาร

สถานบริการสาธารณสุขชุมชน  
(ชายแดน) แบบ ช.

เลขที่แบบ	รูปด้าน 3, 4
แผนกเลขที่	10831
วันที่	AR-08
จำนวน	12
แก้ไขแบบ	
วันที่แก้ไขแบบ	16
หมายเหตุ	แบบนี้เป็นแบบที่จัดทำขึ้นโดยกรมสนับสนุนบริการสุขภาพ จึงสงวนลิขสิทธิ์ไว้เป็นของตนเอง