

๑๓. งานตกแต่งภายในและเฟอร์นิเจอร์ภายในอาคาร

๑๓.๑ อ่างล้างมือสำหรับแพทย์หรือเจ้าหน้าที่ ไม่ใช่ปะปนกับอ่างเทีลิ่งสกปรกหรือใช้ล้างอุปกรณ์ และก๊อกน้ำควรเป็นแบบไม่ใช้มือสัมผัส เช่นแบบก้านปิดด้วยข้อศอก หรือแบบเซนเซอร์



๑๓. งานตกแต่งภายในและเฟอร์นิเจอร์ภายในอาคาร

๑๓.๑ อ่างล้างมือสำหรับแพทย์หรือเจ้าหน้าที่ ไม่ใช่ปะปนกับอ่างเทล้างสกปรกหรือใช้ล้างอุปกรณ์ และก๊อกน้ำควรเป็นแบบไม่ใช่มือสัมผัส เช่นแบบก้านปิดด้วยข้อศอก หรือแบบเซนเซอร์ (ภาพแสดงตัวอย่างรุ่นของก๊อกน้ำตามคุณสมบัติข้างต้น กรณีที่หน่วยงานต้องการปรับปรุงสถานที่)

COTTO

Item number: CT1154C37D1



แนะนำวิธีการใช้งาน

ใช้ติดตั้งบนผนังเพื่อใช้งานร่วมกับอ่างล้างมือโรงพยาบาล

TOTO

Item number: TS116B15(HM)



๑๓.๒ เคาน์เตอร์สำหรับพยาบาล (เผื่อระวังสิ่งเกตการณ์) ระดับบนสุดของเคาน์เตอร์
ไม่ควรสูงเกิน ๙๐ ซม.จากระดับพื้นห้อง เพื่อไม่ให้บังสายตาขณะเฝ้าดูผู้ป่วย



๑๓.๓ ห้องตรวจของแพทย์ มีอ่างล้างมือของแพทย์และเจ้าหน้าที่อย่างน้อย
๒ ห้องตรวจ ต่อ ๑ อ่าง



๑๓.๔ เตียงผู้ป่วย มีม่านกั้นระหว่างเตียง เพื่อบังสายตาขณะทำการรักษา และเพื่อความเป็นส่วนตัวของผู้ป่วย



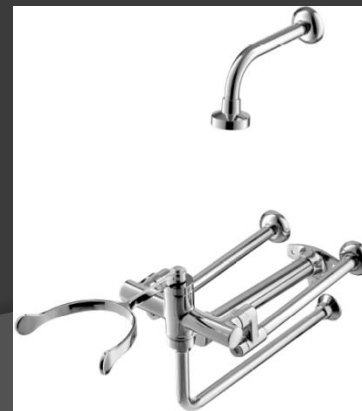
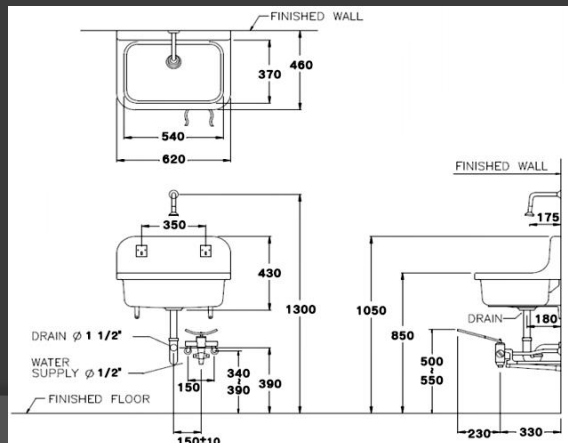
๑๓.๕ มีป้ายติดหน้าห้องหรือหน้าแผนกบริการ ในตำแหน่งที่สามารถมองเห็นได้อย่างชัดเจน



๑๓.๖ แผนกผู้ป่วยใน บริเวณตั้งเตียงผู้ป่วย ควรมีระยะระหว่างเตียงไม่น้อยกว่า ๑ เมตร และสามารถนำเปลขึ้นเข้าเทียบเตียงผู้ป่วยได้โดยสะดวก



๑๓.๗ ห้องผ่าตัดควรมีอ่างฟอกมือติดกับห้องผ่าตัดอย่างน้อย ๒ อ่างต่อ ๑ ห้องผ่าตัด และก๊อกน้ำควรใช้ก๊อกน้ำชนิดไม่ใช้มือสัมผัส เช่น ก๊อกน้ำแบบใช้เขาคัน เปิด-ปิดน้ำ หรือ เป็นแบบเซนเซอร์



๑๓.๘ แผนกเภสัชกรรมมีตู้หรือชั้นเก็บยา เวชภัณฑ์ ที่เป็นสัดส่วน และมีตู้แยกเก็บยาเสพติดให้โทษและวัตถุออกฤทธิ์ต่อจิตประสาท ที่มีกุญแจปิดอย่างมีประสิทธิภาพ



การควบคุมวัตถุออกฤทธิ์และยาเสพติดให้โทษ



ลิ้นชักเก็บยาเสพติด

๑๓.๙ แผนกเภสัชกรรม มีสถานที่ และโต๊ะสำหรับ เตรียมยา – ผสมยา แยกเป็นสัดส่วนจากที่ จัดยา

ผสมยา



จัดยา

Sound alike

• การจัดวางยาเรียงตามตัวอักษร A-Z

– เช่น **G**libenclamide
– **G**lipizide

• สลับคำขึ้นต้นชื่อยา เช่น

– GPO vir S30 กับ
GPO vir Z250
– GPO vir S30 กับ
Z250 GPO vir

Look alike

• การจัดเรียงยาตามกลุ่มแยกชั้นวางยา

– เช่น Bisolvon –
CPM แก้อาการหวัด

• ยาที่มีลักษณะ เม็ด
ยา / แผงยา / กล่อง
ยา คล้ายคลึงกัน

– เช่น prednisolone –
tamol สีชมพู



๑๓.๑๑ แผนกผู้ป่วยหนัก บริเวณตั้งเตียงผู้ป่วย ควรมีระยะห่างระหว่างเตียง ไม่น้อยกว่า ๒.๐๐ ม. เพื่อให้สามารถวางอุปกรณ์ช่วยชีวิตและสะดวก ในการปฏิบัติงานของเจ้าหน้าที่



๑๓.๑๒ แผนกไตเทียม มีสถานที่และเฟอร์นิเจอร์สำหรับ พักคอยของญาติผู้ป่วย โดยแยกเป็นสัดส่วนต่างหากจากบริเวณ ส่วนของผู้ป่วย



๑๓.๑๓ แผนกไตเทียม บริเวณตั้งเตียงผู้ป่วยมีระยะห่างระหว่างเตียงไม่น้อยกว่า ๑.๑๐ เมตร และความกว้างของทางเดินระหว่างปลายเตียงของสองฟากเตียงไม่น้อยกว่า ๒ เมตร



๑๔. ภูมิทัศน์และสภาพแวดล้อม

๑๔.๑ บริเวณพักผ่อน มีพื้นที่รองรับเพียงพอต่อผู้ใช้บริการ มีความร่มรื่น สวยงาม สงบ มีอากาศถ่ายเทที่ดี และเหมาะสมกับผู้ใช้แต่ละวัย รวมทั้งเด็กและผู้สูงอายุ



๑๔.๒ พื้นที่ระหว่างอาคาร มีการจัดภูมิทัศน์ ใช้พรรณไม้ที่ดูแลรักษาง่าย หรือใช้วัสดุตกแต่งพื้นผิวซึมน้ำ (Porous Pavement)



๑๔.๓ การดูแลรักษา มีการจัดทำแผนงาน/แผนปฏิบัติการ ที่สอดคล้องกับการดำเนินการ ด้านสิ่งแวดล้อมและภูมิทัศน์ เช่น การบำรุงดูแลรักษาพืชพรรณ น้ำท่วมขังบริเวณถนน ทางเดินเท้า และบริเวณอื่นๆ การดูแลรักษาความสะอาดเป็นอย่างดี ไม่มีเศษขยะ และมี ถังขยะเพียงพอ และตำแหน่งที่เหมาะสม

เดือน	ม.ค.	ก.พ.	มี.ค.	เม.ย.	พ.ค.	มิ.ย.	ก.ค.	ส.ค.	ก.ย.	ต.ค.	พ.ย.	ธ.ค.	
ช่วงฤดู	ฤดูแห้งแล้ง				ฤดูฝน			ฤดูแห้งแล้ง					
การดูแลรักษา	←————→				←→	←————→			←————→				
การกำจัดวัชพืช				←————→	←————→	←————→	←————→					←————→	
การทรวนดิน				←————→	←————→								
การใส่ปุ๋ยหมัก				←————→	←————→								
การใส่ปุ๋ยเคมี					←————→	←————→							
การปลูกซ่อม					←————→	←————→	←————→						
การฉีดกิ่ง		←————→											
การป้องกันไฟป่า	←————→											←————→	

