



กองแบบแผน  
กรมสนับสนุนบริการสุขภาพ  
กระทรวงสาธารณสุข

โครงการ แบบมาตรฐานศูนย์สุขภาพชุมชนเมือง

เพื่อใช้เป็นข้อมูลประกอบการพิจารณาเท่านั้น

**แบบอาคาร ศูนย์สุขภาพชุมชนเมือง 4 ชั้น**  
แบบเลขที่ 10847



กรมสนับสนุนบริการสุขภาพ  
กระทรวงสาธารณสุข

กมลชนกมณฑล

โครงการ

แบบแปลนอาคาร  
ศูนย์สุขภาพชุมชนเมือง

- สถานที่ตั้ง
1. บริเวณที่ 1
  2. บริเวณที่ 2
  3. บริเวณที่ 3
  4. บริเวณที่ 4
  5. บริเวณที่ 5
  6. บริเวณที่ 6
  7. บริเวณที่ 7
  8. บริเวณที่ 8
  9. บริเวณที่ 9
  10. บริเวณที่ 10
  11. บริเวณที่ 11
  12. บริเวณที่ 12
  13. บริเวณที่ 13
  14. บริเวณที่ 14
  15. บริเวณที่ 15
  16. บริเวณที่ 16
  17. บริเวณที่ 17
  18. บริเวณที่ 18
  19. บริเวณที่ 19
  20. บริเวณที่ 20

ผู้จัดทำแบบแปลน  
นายสมชาย ใจดี

สถาปนิก  
นายสมชาย ใจดี  
นายสมชาย ใจดี  
นายสมชาย ใจดี

วิศวกร  
นายสมชาย ใจดี  
นายสมชาย ใจดี  
นายสมชาย ใจดี

ช่างเขียน  
นายสมชาย ใจดี  
นายสมชาย ใจดี  
นายสมชาย ใจดี

ช่างเขียน  
นายสมชาย ใจดี  
นายสมชาย ใจดี  
นายสมชาย ใจดี

ช่างเขียน  
นายสมชาย ใจดี  
นายสมชาย ใจดี  
นายสมชาย ใจดี

ช่างเขียน  
นายสมชาย ใจดี  
นายสมชาย ใจดี  
นายสมชาย ใจดี

ช่างเขียน  
นายสมชาย ใจดี  
นายสมชาย ใจดี  
นายสมชาย ใจดี

ช่างเขียน  
นายสมชาย ใจดี  
นายสมชาย ใจดี  
นายสมชาย ใจดี

ช่างเขียน  
นายสมชาย ใจดี  
นายสมชาย ใจดี  
นายสมชาย ใจดี

ช่างเขียน  
นายสมชาย ใจดี  
นายสมชาย ใจดี  
นายสมชาย ใจดี

ช่างเขียน  
นายสมชาย ใจดี  
นายสมชาย ใจดี  
นายสมชาย ใจดี

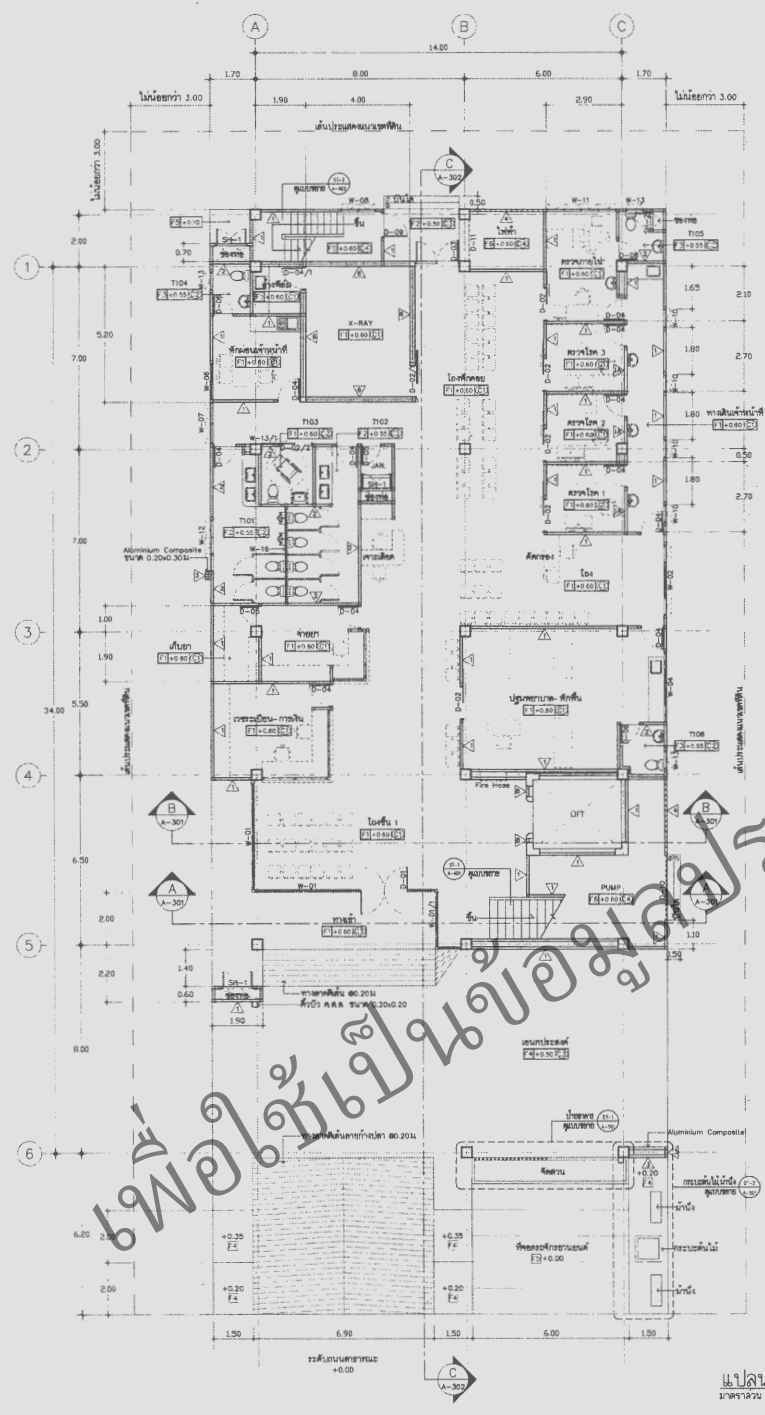
ช่างเขียน  
นายสมชาย ใจดี  
นายสมชาย ใจดี  
นายสมชาย ใจดี

ช่างเขียน  
นายสมชาย ใจดี  
นายสมชาย ใจดี  
นายสมชาย ใจดี

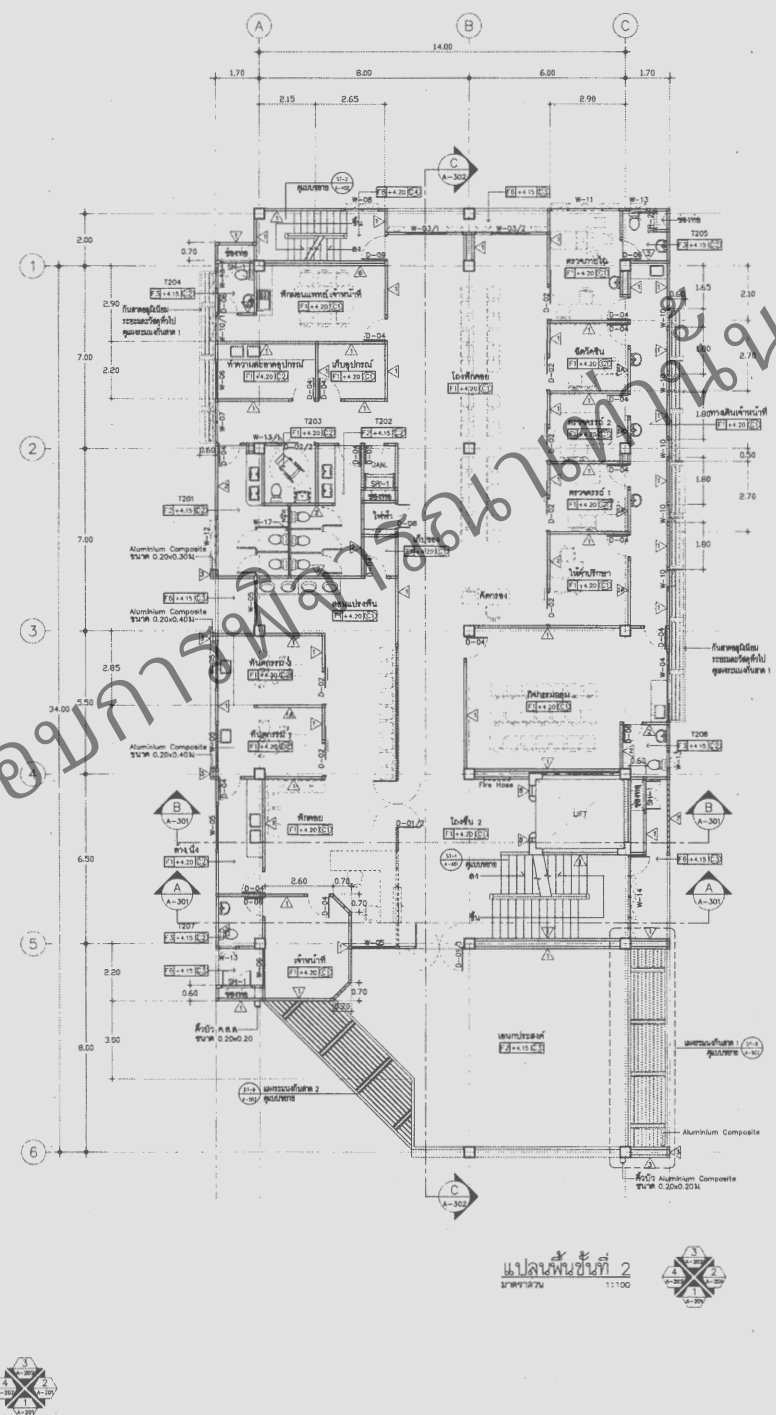
ช่างเขียน  
นายสมชาย ใจดี  
นายสมชาย ใจดี  
นายสมชาย ใจดี

ช่างเขียน  
นายสมชาย ใจดี  
นายสมชาย ใจดี  
นายสมชาย ใจดี

ช่างเขียน  
นายสมชาย ใจดี  
นายสมชาย ใจดี  
นายสมชาย ใจดี



แปลนพื้นที่ 1  
ขนาดจริง 1:100



แปลนพื้นที่ 2  
ขนาดจริง 1:100



เพื่อใช้เป็นข้อมูลประกอบการพิจารณา

วันที่รับเรื่อง  
วันที่พิจารณา  
วันที่อนุมัติ

วันที่รับเรื่อง  
วันที่พิจารณา  
วันที่อนุมัติ







กรมสนับสนุนบริการสุขภาพ  
กระทรวงสาธารณสุข  
ภาคแบบแปลน

โครงการ  
แบบมาตรฐาน  
ศูนย์สุขภาพชุมชนเมือง

- อาคาร  
1. วนาลี วิทยาลัยพยาบาล  
2. วนาลี วิทยาลัยพยาบาล  
3. วนาลี วิทยาลัยพยาบาล  
4. วนาลี วิทยาลัยพยาบาล  
5. วนาลี วิทยาลัยพยาบาล  
6. วนาลี วิทยาลัยพยาบาล  
7. วนาลี วิทยาลัยพยาบาล  
8. วนาลี วิทยาลัยพยาบาล  
9. วนาลี วิทยาลัยพยาบาล  
10. วนาลี วิทยาลัยพยาบาล  
11. วนาลี วิทยาลัยพยาบาล  
12. วนาลี วิทยาลัยพยาบาล  
13. วนาลี วิทยาลัยพยาบาล  
14. วนาลี วิทยาลัยพยาบาล  
15. วนาลี วิทยาลัยพยาบาล  
16. วนาลี วิทยาลัยพยาบาล  
17. วนาลี วิทยาลัยพยาบาล

พื้นที่รวม	รวมพื้นที่	
พื้นที่อาคาร	พื้นที่อาคาร	
พื้นที่ว่าง	พื้นที่ว่าง	

พื้นที่ว่าง	พื้นที่ว่าง	
พื้นที่ว่าง	พื้นที่ว่าง	
พื้นที่ว่าง	พื้นที่ว่าง	

พื้นที่ว่าง	พื้นที่ว่าง	
พื้นที่ว่าง	พื้นที่ว่าง	
พื้นที่ว่าง	พื้นที่ว่าง	

พื้นที่ว่าง	พื้นที่ว่าง	
พื้นที่ว่าง	พื้นที่ว่าง	
พื้นที่ว่าง	พื้นที่ว่าง	

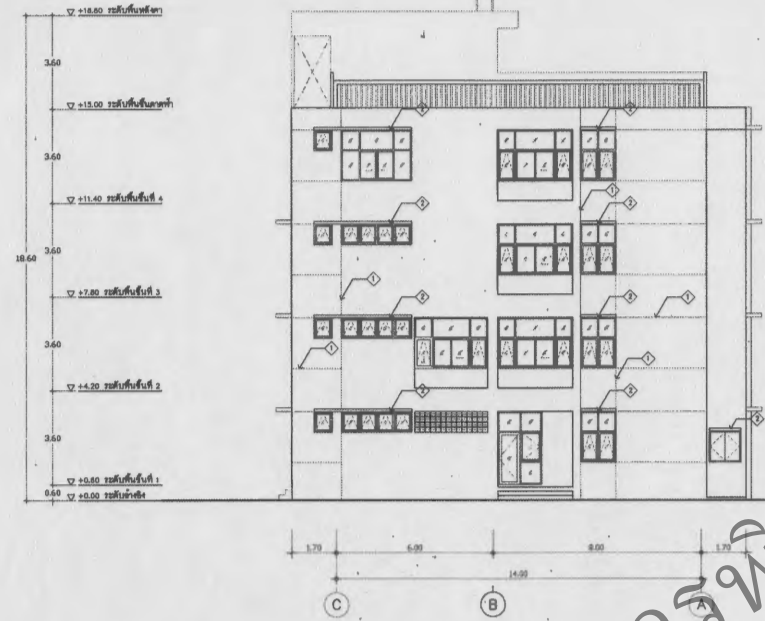
พื้นที่ว่าง	พื้นที่ว่าง	
พื้นที่ว่าง	พื้นที่ว่าง	
พื้นที่ว่าง	พื้นที่ว่าง	

พื้นที่ว่าง	พื้นที่ว่าง	
พื้นที่ว่าง	พื้นที่ว่าง	
พื้นที่ว่าง	พื้นที่ว่าง	

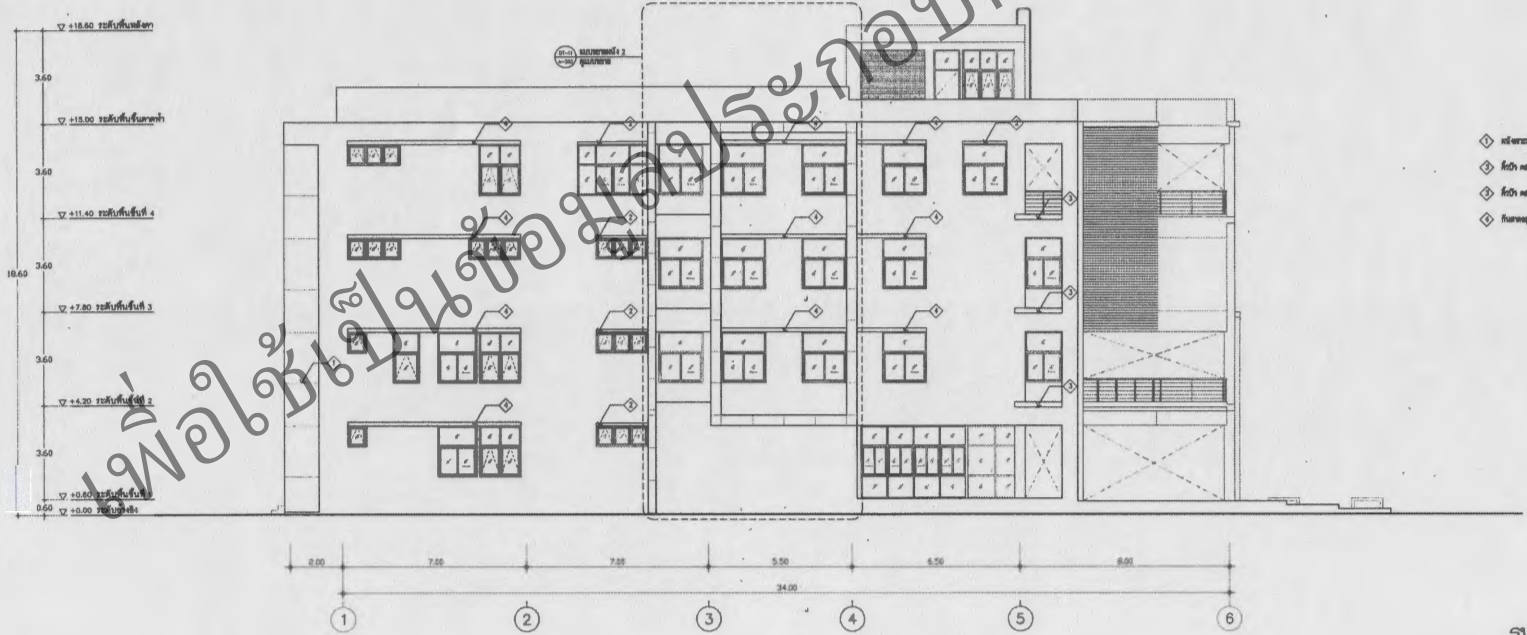
พื้นที่ว่าง	พื้นที่ว่าง	
พื้นที่ว่าง	พื้นที่ว่าง	
พื้นที่ว่าง	พื้นที่ว่าง	

พื้นที่ว่าง	พื้นที่ว่าง	
พื้นที่ว่าง	พื้นที่ว่าง	
พื้นที่ว่าง	พื้นที่ว่าง	

พื้นที่ว่าง	พื้นที่ว่าง	
พื้นที่ว่าง	พื้นที่ว่าง	
พื้นที่ว่าง	พื้นที่ว่าง	



รูปด้าน 3  
มาตราส่วน 1:1100



- ◆ สี่เหลี่ยมจัตุรัส 1x1 ม.
- ◆ สี่เหลี่ยมผืนผ้า 0.10x0.30 ม. ขนาดช่องหน้าต่าง
- ◆ สี่เหลี่ยมผืนผ้า 0.20x0.30 ม. ขนาดช่องหน้าต่าง
- ◆ พื้นลาดเอียง

รูปด้าน 4  
มาตราส่วน 1:1100

เพื่อใช้เป็นข้อมูลประกอบการพิจารณาเท่านั้น