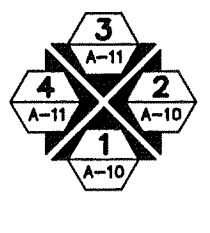


ห้องควบคุม ติดตั้งระบบควบคุมการจราจรสัญญาณจราจร  
ห้องช่างไฟฟ้า ติดตั้งตู้ควบคุมระบบไฟฟ้า  
ห้องช่างประปา ติดตั้งตู้ควบคุมระบบประปา  
ห้องช่างเครื่องกล ติดตั้งตู้ควบคุมระบบเครื่องกล  
ห้องช่างไฟฟ้า ติดตั้งตู้ควบคุมระบบไฟฟ้า  
ห้องช่างประปา ติดตั้งตู้ควบคุมระบบประปา  
ห้องช่างเครื่องกล ติดตั้งตู้ควบคุมระบบเครื่องกล

แปลนพื้นที่  
ขนาดพื้นที่ 1:75  
0 1 2 3 4 5



**SIGN-TECH**  
ENGINEERING CONSULTANT CO., LTD.

28/64 หมู่บ้านกลางเมือง โซน 4  
ถนนลาดพร้าว แขวงลาดพร้าว เขตลาดพร้าว กทม. 10230  
โทร. 0-2935-7870-1  
แฟกซ์ 0-2935-7872

วิศวกรโครงการ  
นายประสิทธิ์ ศรีภิรมย์ สช.7086

นายจิรวัฒน์ ศรีฟ้า กภ.46001

วิศวกรไฟฟ้า  
นายธีรวัฒน์ เหลืองจอบจัน สทก. 3473

วิศวกรสุขาภิบาล  
นายศักดิ์ศักดิ์ สุภาวัฒน์ สช.8418

วิศวกรเครื่องกล  
นายจรรยาพร สุทธิโสภณธรรม สท.2544

เขียนแบบ  
นายธีรศักดิ์ คุณดี

**กองแบบแผน**  
กรมสนับสนุนบริการสุขภาพ  
กระทรวงสาธารณสุข

โครงการ  
การศึกษาเพื่อกำหนดและจัดทำรูปแบบมาตรฐาน  
อาคารสถานบริการสุขภาพ ระดับทุติยภูมิ  
(ระดับกลาง)

คณะทำงาน  
นายวิชาญ ภาณุวัฒน์ ประธานคณะทำงาน  
นางสาวอรุณพร ทองธีรราช คณะทำงาน  
นางประจักษ์ สุโพธิ์ คณะทำงาน  
นายวิวัฒน์ สุธิธาดา คณะทำงาน  
นายณัฐสิทธิ์ สมบูรณ์วิทย์ คณะทำงาน  
นางจรัสกรรณ์ จันทองใส คณะทำงาน  
นายสมศักดิ์ ศรีภักดิ์ คณะทำงาน  
นายพชรกิตติ์ ไชยมงคล คณะทำงาน  
นางสาวกมลทิพย์ เชื้อบุญกุล คณะทำงานและเลขานุการ  
นางสาวจรัสกรรณ์ สมนานชัย คณะทำงานและผู้ช่วยเลขานุการ

แบบ  
อาคารชั้นสูตตร-เอกซเรย์

สถาปนิก  
นายณัฐสิทธิ์ สมบูรณ์วิทย์ ก-สถ.4653

มีแผนภาพ  
นางสาวอรุณพร ทองธีรราช ก-สถ.116

นายวิชาญ ภาณุวัฒน์

นางวิจิตรกร จันทองใส

หัวหน้ากลุ่มพัฒนาและกำหนดมาตรฐาน

นายธีรศักดิ์ ศรีภักดิ์

ผู้ดำเนินการก่อสร้าง

นายณัฐสิทธิ์ วิชาญสิทธิ์

แสดงแบบ

แปลนพื้นที่

แบบแปลนพื้นที่

10403

จำนวน

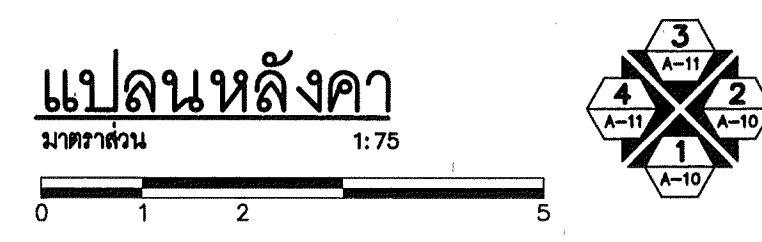
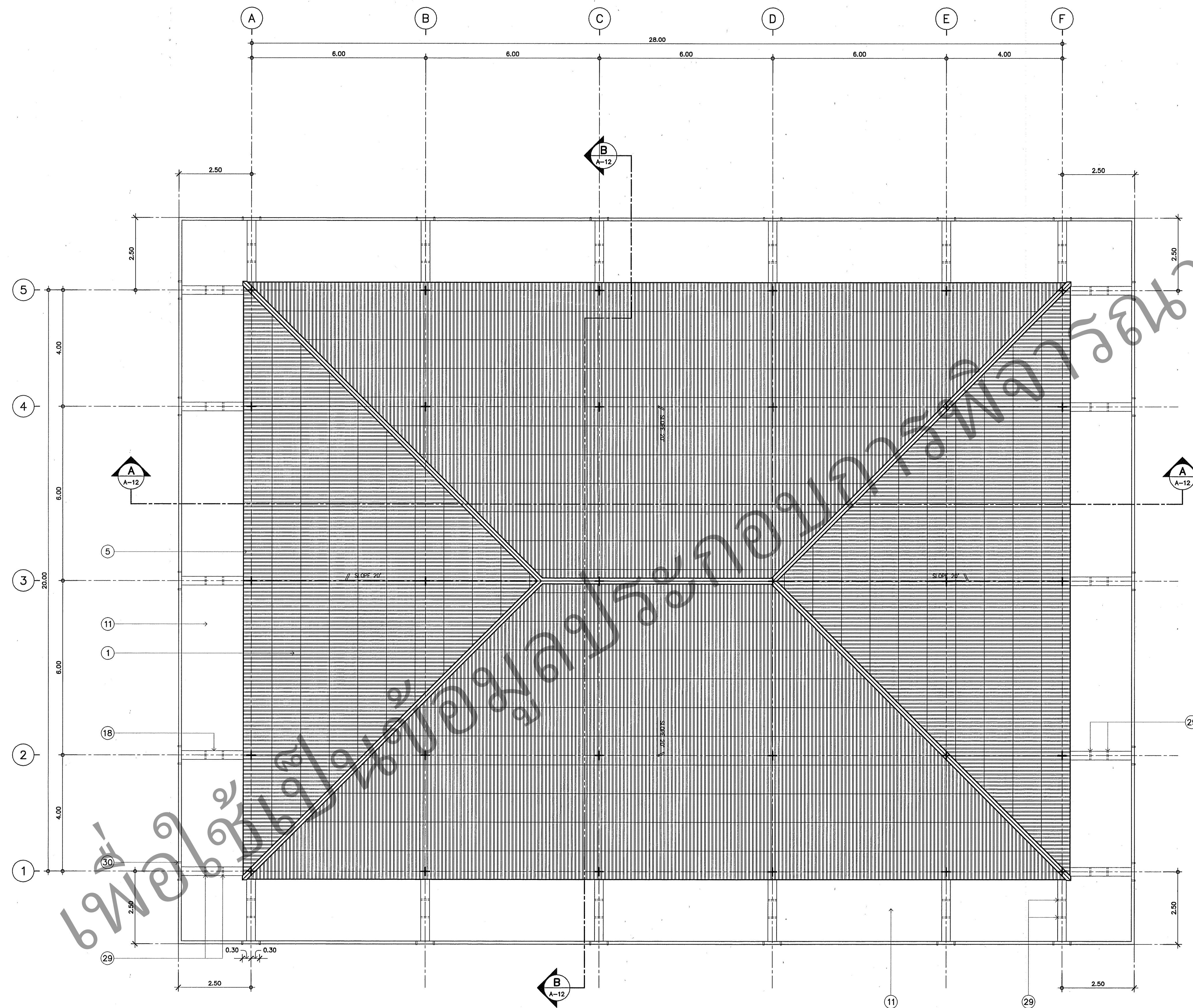
57

ชื่อและนามสกุลวิศวกร

วันที่ 01/01/2552

แบบก่อสร้างนี้เป็นงานลิขสิทธิ์ของนายวิชาญ ภาณุวัฒน์  
ห้ามมิให้นำไปใช้โดยไม่ได้รับอนุญาต





**SIGN-TECH**  
ENGINEERING CONSULTANT CO., LTD.

28/64 หมู่บ้านกลางเมือง โซน 4  
ถนนลาดพร้าว แขวงลาดพร้าว เขตลาดพร้าว กทม. 10230  
โทร. 0-2935-7870-1  
แฟกซ์ 0-2935-7872

วิศวกรโครงสร้าง

นายประสิทธิ์ ศรีภิรมย์ สด.7086

นายจิระวัฒน์ ศรีฟ้า ภย.46001

วิศวกรไฟฟ้า

นายชัยวัฒน์ เหลืองอุปถัมภ์ สด.3473

วิศวกรสุขาภิบาล

นายเกียรติศักดิ์ สุภาวัฒน์ สด.8418

วิศวกรเครื่องกล

นายชวรงค์ สุทธิโสภาคย์ สด.2544

เขียนแบบ

นายธีรศักดิ์ คุณดี

**กองแบบแผน**  
กรมสนับสนุนบริการสุขภาพ  
กระทรวงสาธารณสุข

โครงการ  
การศึกษาเพื่อกำหนดและจัดทำรูปแบบมาตรฐาน  
อาคารสถานบริการสุขภาพ ระดับทุติยภูมิ  
(ระดับกลาง)

คณะกรรมการ  
นายโชติชัย ภาณุวัฒน์ ประธานคณะกรรมการ  
นางสาวอรอนงค์ ทองธวัช คณะทำงาน  
นางประจวบ สุโพธิ์ คณะทำงาน  
นายวิวัฒน์ ตูนิธนา คณะทำงาน  
นายณัฐสิทธิ์ สมบูรณ์วิทย์ คณะทำงาน  
นางวัชรวิภากร งามทองใส คณะทำงาน  
นายสมมติ ชูรักษา คณะทำงาน  
นายพงศ์กฤษณ์ ไกรพันธ์ คณะทำงาน  
นางสาวกนก เชื้อปรีชญาณกุล คณะทำงานและเลขานุการ  
นางสาวจุฬารัตน์ สมนานชัย คณะทำงานและผู้ช่วยเลขานุการ

แบบ  
อาคารชั้นสูตร-เอกขเรย์

สถาปนิก

นายณัฐสิทธิ์ สมบูรณ์วิทย์ ภ-สด.4653

มีนาคม

นางสาวอรอนงค์ ทองธวัช 2-สน.116

นายช่างศิลป์

นางวัชรวิภากร งามทองใส

หัวหน้ากลุ่มพัฒนาและกำหนดมาตรฐาน

นายอิสระ กิจเกื้อกูล

ผู้อำนวยการกอง

นายกสิณทร์ วิเศษสินธุ์

แสดงแบบ

แปลนหลังคา

แบบเลขที่

10403

แผ่นที่

A-08

จำนวน

57

แก้ไขแบบ

ชื่อแบบในชุดโครงการ

ชื่อผู้แก้ไข

วันที่แก้ไข

แบบร่างนี้เป็นงานสนับสนุนการพัฒนาและกำหนดมาตรฐานอาคารสถานบริการสุขภาพระดับทุติยภูมิ  
ห้ามนำไปใช้เพื่อประโยชน์อื่นโดยไม่ได้รับอนุญาต



วิศวกรโครงสร้าง  
นายประสิทธิ์ ศรีภิรมย์ สบ.7086

นายจิระวัฒน์ ศรีฟ้า ภย.46001

วิศวกรไฟฟ้า  
นายชัยวัฒน์ เหลืองอรุณ สทท. 3473

วิศวกรสุขาภิบาล  
นายศักดิ์ศักดิ์ สุภาวัฒน์ สบ.8418

วิศวกรเครื่องกล  
นายจรพงษ์ สุทธิโสภณภรณ์ สก.2544

เขียนแบบ  
นายธีรศักดิ์ คุณดี

นายธีรศักดิ์ คุณดี

กองแบบแผน  
กรมส่งเสริมการเกษตร  
กระทรวงสาธารณสุข

โครงการ  
การศึกษาเพื่อกำหนดและจัดทำรูปแบบมาตรฐาน  
อาคารสถานบริการสุขภาพ ระดับทุติยภูมิ  
(ระดับกลาง)

คณะทำงาน  
นายไศย์ชัย ภาสุวณิช  
นางสาวอรุณพร ทองธีรราช  
นางประจักษ์ สุโพธิ์  
นายวิวัฒน์ อธิษฐาน  
นายณัฐสิทธิ์ สมบูรณ์วิทย์  
นางวิจิตรวราณี จามะกองไธ  
นายสมศักดิ์ ชูรักษา  
นายพงศ์กฤษณ์ ไชโรจน์พันธ์  
นางสาวกนก เชื้อมีศรีบุญกุล  
นางสาวจุฑาธิปไตย สมนานชัย

ประธานคณะทำงาน  
คณะทำงาน  
คณะทำงาน  
คณะทำงาน  
คณะทำงาน  
คณะทำงาน  
คณะทำงาน  
คณะทำงานและเลขานุการ  
คณะทำงานและผู้ช่วยเลขานุการ

นางสาวอรุณพร ทองธีรราช 2-สน.116

นางวิจิตรวราณี จามะกองไธ

หัวหน้ากลุ่มพัฒนาและกำหนดมาตรฐาน  
นายธีรศักดิ์ สุภาวัฒน์

ผู้ช่วยเลขานุการ  
นายสินทรัพย์ วิเศษสินธุ์

แบบ  
อาคารชั้นสูตร-เอกซเรย์

สถาปนิก  
นายณัฐสิทธิ์ สมบูรณ์วิทย์ ภ-สด.4653

มีแผนการ  
นางสาวอรุณพร ทองธีรราช 2-สน.116

นายช่างศิลป  
นางวิจิตรวราณี จามะกองไธ

หัวหน้ากลุ่มพัฒนาและกำหนดมาตรฐาน  
นายธีรศักดิ์ สุภาวัฒน์

ผู้ช่วยเลขานุการ  
นายสินทรัพย์ วิเศษสินธุ์

แสดงแบบ  
รูปด้าน 1  
รูปด้าน 2

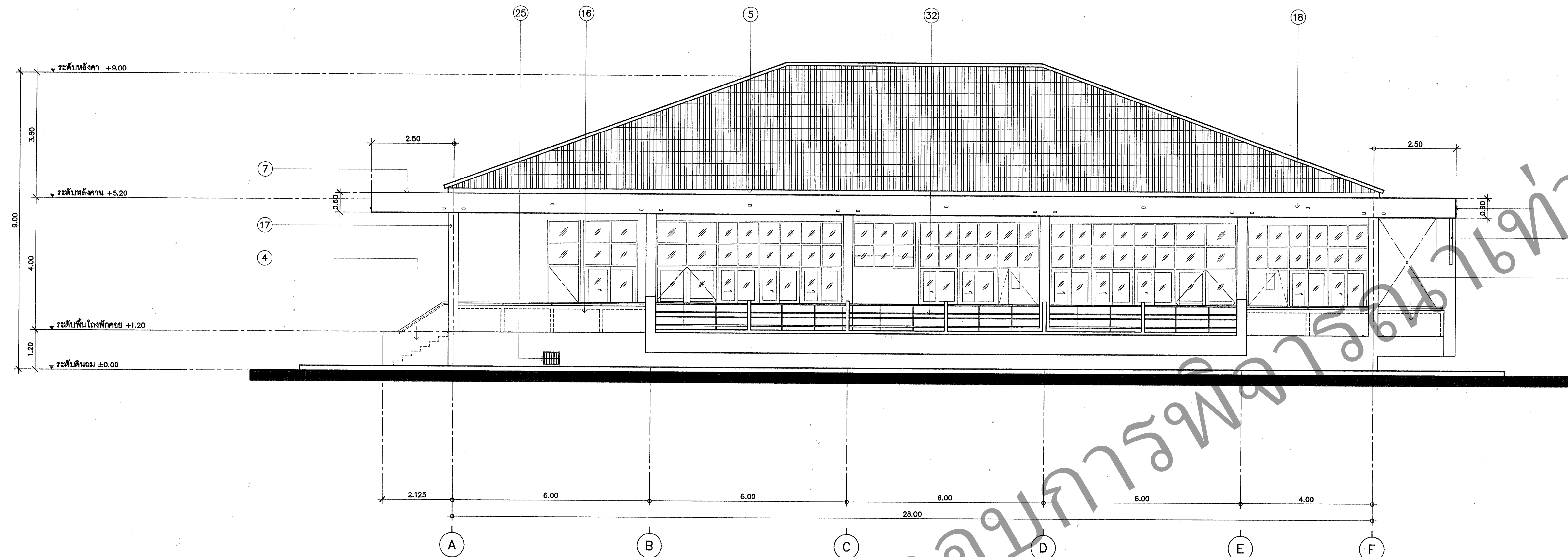
แบบเลขที่  
10403

แผ่นที่  
A-10  
จำนวน  
57

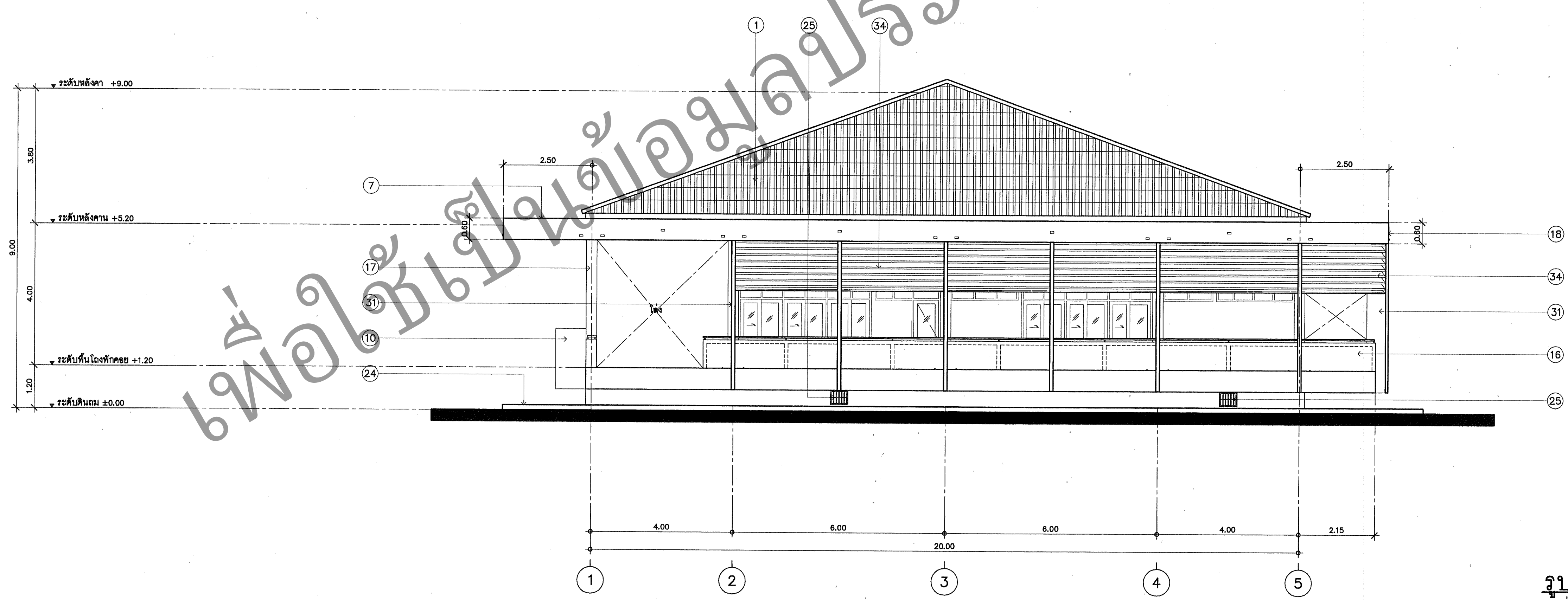
แก้ไขแบบ

ชื่อแผนยี่ห้อโครงการ  
วันที่ 25/5/2552

แบบก่อสร้างนี้เป็นงานอันมีลิขสิทธิ์ตามพระราชบัญญัติลิขสิทธิ์  
ห้ามมิให้ใช้หรือเผยแพร่โดยไม่ได้รับอนุญาต



รูปด้าน  
หน้าด้าน  
1:75



รูปด้าน  
หน้าด้าน  
1:75

วิศวกรโครงสร้าง  
นายประสิทธิ์ ศรีภิรมย์ สย.7086

นายจิระวัฒน์ ศรีฟ้า กย.46001

วิศวกรไฟฟ้า  
นายชัยวัฒน์ เหลืองอบคุน สทท. 3473

วิศวกรสุขาภิบาล  
นายกิตติศักดิ์ สุภาวัฒน์ สย.8418

วิศวกรเครื่องกล  
นายบรรพต สุทธิโสภาคย์ สก.2544

เขียนแบบ  
นายธีรศักดิ์ คุณดี

**กองแบบแผน**  
กรมสนับสนุนบริการสุขภาพ  
กระทรวงสาธารณสุข

โครงการ  
การศึกษาเพื่อกำหนดและจัดทำรูปแบบมาตรฐาน  
อาคารสถานบริการสุขภาพ ระดับทุติยภูมิ  
(ระดับกลาง)

|                           |                      |
|---------------------------|----------------------|
| คณะทำงาน                  |                      |
| นายโชติชัย ภาณุรัตน์      | ประธานคณะทำงาน       |
| นางสาวอรอนพร ทองธิราช     | คณะทำงาน             |
| นางประจวบ สุโพธิ์         | คณะทำงาน             |
| นายวิวัฒน์ สุธิธนา        | คณะทำงาน             |
| นายณัฐสิทธิ์ สมบูรณ์วิทย์ | คณะทำงาน             |
| นางวิจิตรวาทน์ จามะทองใต้ | คณะทำงาน             |
| นายสมศักดิ์ ชูรักษา       | คณะทำงาน             |
| นายพงศ์กฤษณ์ ไชยมงคล      | คณะทำงาน             |
| นางสาวกนก ธีรประทุมกุล    | คณะทำงานและเลขานุการ |
| นางสาวจาวลัดย์ สมนานชัย   | คณะทำงานและเลขานุการ |

แบบ  
อาคารชั้นสูตร-เอกซเรย์

สถาปนิก  
นายณัฐสิทธิ์ สมบูรณ์วิทย์ ก-สด.4653

มีแผนการ  
นางสาวอรอนพร ทองธิราช ก-สน.116

นายช่างศิลป  
นางวิจิตรวาทน์ จามะทองใต้

หัวหน้ากลุ่มพัฒนาและกำหนดมาตรฐาน  
นายอัสระ ภิชาตกุล

ผู้อำนวยการกอง  
นายสินทรัพย์ วิเศษสินธุ์

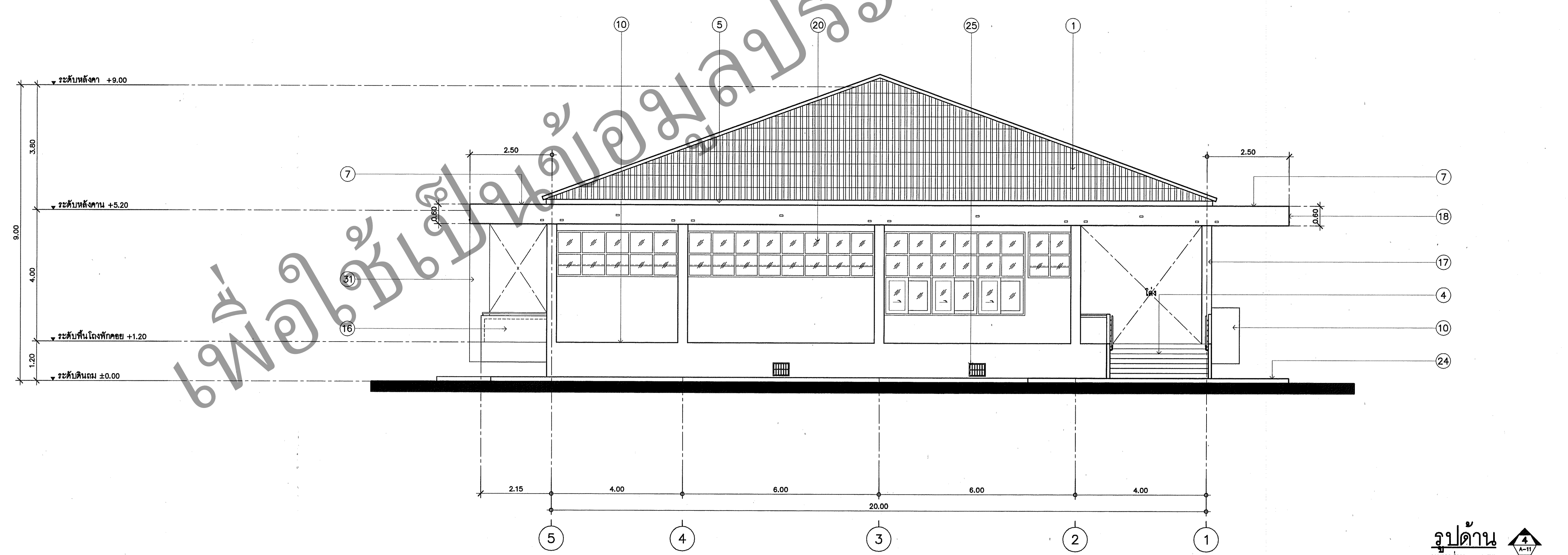
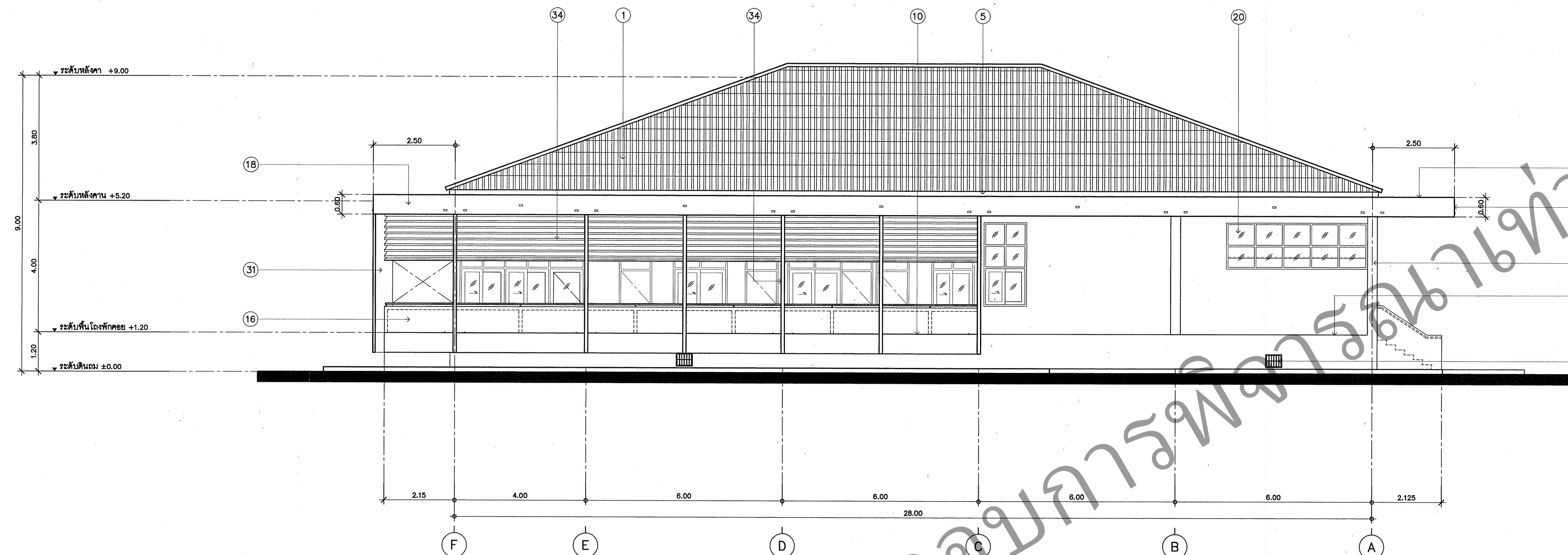
แสดงแบบ  
รูปด้าน 3  
รูปด้าน 4

|           |         |
|-----------|---------|
| แบบเลขที่ | แผ่นที่ |
| 10403     | A-11    |
| จำนวน     | 57      |

แก้ไขแบบ

ชื่อแผนผังโครงการ  
รพ. กทม. 2553

แบบก่อสร้างนี้เป็นงานลิขสิทธิ์ของทางบริษัทวิศวกรรม  
ห้ามมิให้ไปใช้หรือเผยแพร่โดยไม่ได้รับอนุญาต



รูปด้าน  
หน้าด้าน 1:75



วิศวกรโครงสร้าง

นายประสิทธิ์ ศรีภิรมย์ สท.7086

นายจิระวัฒน์ ศรีฟ้า ภย.46001

วิศวกรไฟฟ้า

นายชัยวัฒน์ เหลืองอุปถัมภ์ สท. 3473

วิศวกรสุขาภิบาล

นายกิตติศักดิ์ สุภาวัฒน์ สท.8418

วิศวกรเครื่องกล

นายจรรยาพร สุทธิโสภณภรณ์ สท.2544

เขียนแบบ

นายธีรศักดิ์ คุณศิริ

**กองแบบแผน**  
กรมสนับสนุนบริการสุขภาพ  
กระทรวงสาธารณสุข

โครงการ  
การศึกษาศึกษาเพื่อกำหนดและจัดทำรูปแบบมาตรฐาน  
อาคารสถานบริการสุขภาพ ระดับตติยภูมิ  
(ระดับกลาง)

คณะกรรมการ  
นายโชติชัย ภานุวัฒน์ ประธานคณะกรรมการ  
นางสาวอรุณพร ทองธีรราช คณะทำงาน  
นางประจักษ์ สุโพธิ์ คณะทำงาน  
นายวิวัฒน์ สุธิ์นาค คณะทำงาน  
นายณัฐสิทธิ์ สมนูญวิทย์ คณะทำงาน  
นางวิจิตรวาทน์ จงษ์เมืองใส คณะทำงาน  
นายสมศักดิ์ ชูวัชรกุล คณะทำงาน  
นายพงศ์กฤษณ์ ไชโรจน์พันธ์ คณะทำงาน  
นางสาวกนก ธีรานุรักษ์ คณะทำงานและเลขานุการ  
นางสาวจตุรวิทย์ สมนุญวิทย์ คณะทำงานและผู้ช่วยเลขานุการ

แบบ

อาคารชั้นสูตร-เอกซเรย์

สถาปนิก

นายณัฐสิทธิ์ สมนูญวิทย์ ภ-สท.4653

มีนาคม

นางสาวอรุณพร ทองธีรราช ภ-สท.116

นายช่างศิลป์

นางวิจิตรวาทน์ จงษ์เมืองใส

หัวหน้ากลุ่มพัฒนาและกำหนดมาตรฐาน

นายธีรศักดิ์ ชูวัชรกุล

ผู้อำนวยการกอง

นายสินทรัพย์ วิเศษสินธุ์

แสดงแบบ

รูปตัด A-A

รูปตัด B-B

แบบเลขที่

10403

แผ่นที่

A-12

จำนวน

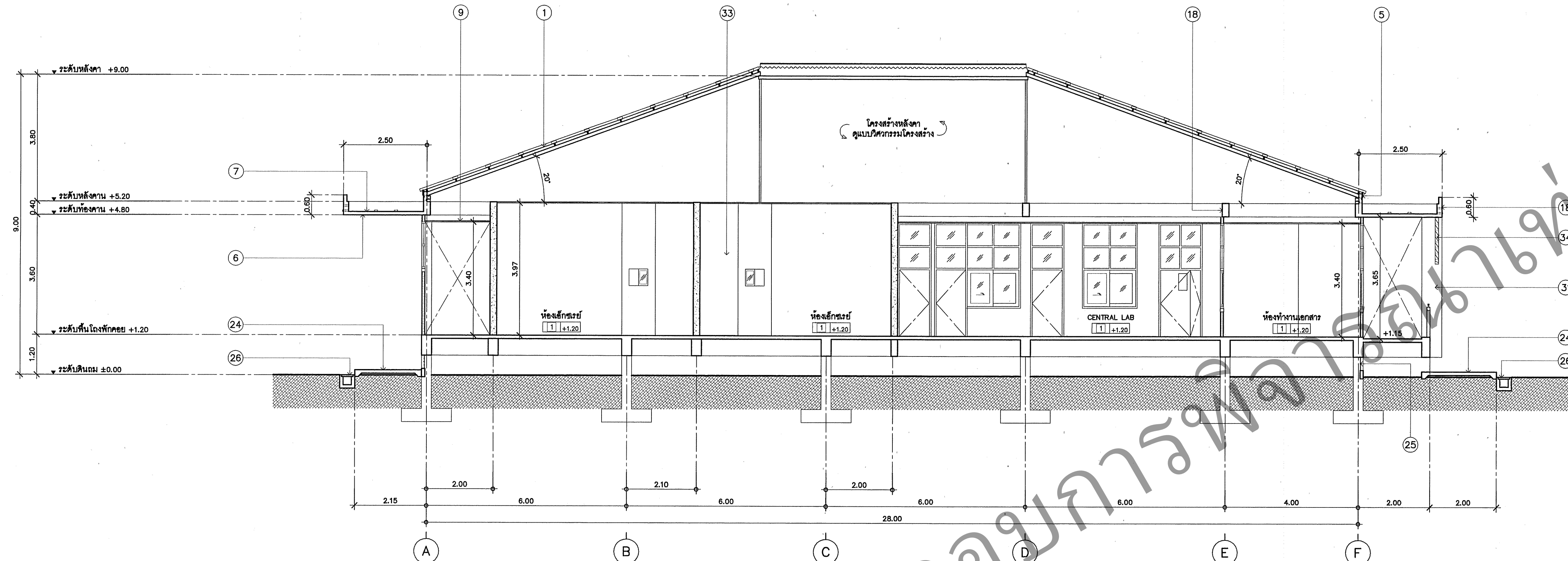
57

แก้ไขแบบ

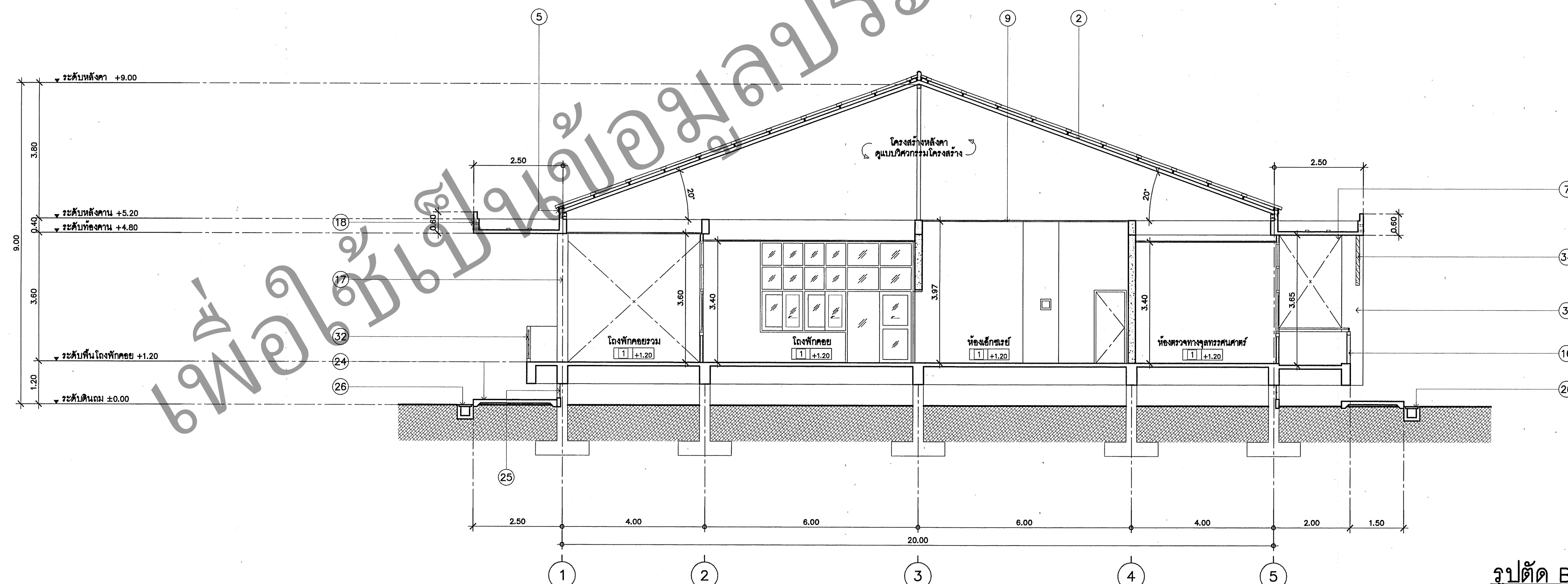
ชื่อแบบพิมพ์โครงการ

ภ.ภ. 2552

แบบก่อสร้างนี้เป็นงานลิขสิทธิ์ของทางบริษัทฯ อนุญาตให้นำไปใช้หรือเผยแพร่โดยไม่ได้รับอนุญาต



รูปตัด A-A  
มาตราส่วน 1:75



รูปตัด B-B  
มาตราส่วน 1:75