

# 11010

อาคารจ่ายกลาง



ชื่ออาคาร : อาคารจ่ายกลาง  
แบบเลขที่ 11010





กรมสนับสนุนบริการสุขภาพ  
กองแบบแผน

โครงการพัฒนาปรับปรุงแบบก่อสร้าง  
อาคารสถานบริการสุขภาพ  
ตามแนวทางอาคารเขียว  
ปีงบประมาณ 2560

ผู้เขียนแบบ	จิระศักดิ์ โลหิตดิษฐ์ ภ-สถ. 12429
สถาปนิก	จิระศักดิ์ โลหิตดิษฐ์ ภ-สถ. 12429
หัวหน้ากลุ่มมาตรฐานอาคารเขียวกรม	ประจวบ สุโพธิ์ ล-สถ. 1157
นักเทคนิค/นายช่างศิลป์	สมใจ ศิริรุ่งจินดา
วิศวกร	สุวรรณี รุ่งเรืองศรี
หัวหน้ากลุ่มมาตรฐานอาคารเขียว	ฉัตรชัย ลายแสง ว-สน. 167
วิศวกรโยธา	สมศักดิ์ อัครนวลศิริ สย. 6989
สถาปนิก	อนุชา สุณิสา สย. 53489
หัวหน้ากลุ่มมาตรฐานอาคารเขียวกรมโยธา	ฉัตรชัย ศษรัตน์ สย. 6986
วิศวกรเครื่องกล/นายช่างเครื่องกล	ลจรศร พนมสันจันทร์ ภก. 30496
วิศวกรไฟฟ้า/นายช่างไฟฟ้า	ธีรพล อินทุพพ
นักโยธา	ณัฐภา ภู่อี สฬท. 5715
วิศวกรสิ่งแวดล้อม/นายช่างสิ่งแวดล้อม	วิริศกร พนมบุตร
หัวหน้ากลุ่มมาตรฐานอาคารเขียวกรม	ชัชวาลย์ นันทพรวิทยา สย. 4939
ผู้อำนวยการกองแบบแผน	

นายฉัตรชัย ศษรัตน์  
ข้าราชการกรมสนับสนุนบริการสุขภาพ  
อธิบดีกรมสนับสนุนบริการสุขภาพ

แบบอาคาร  
อาคารจ่ายกลาง

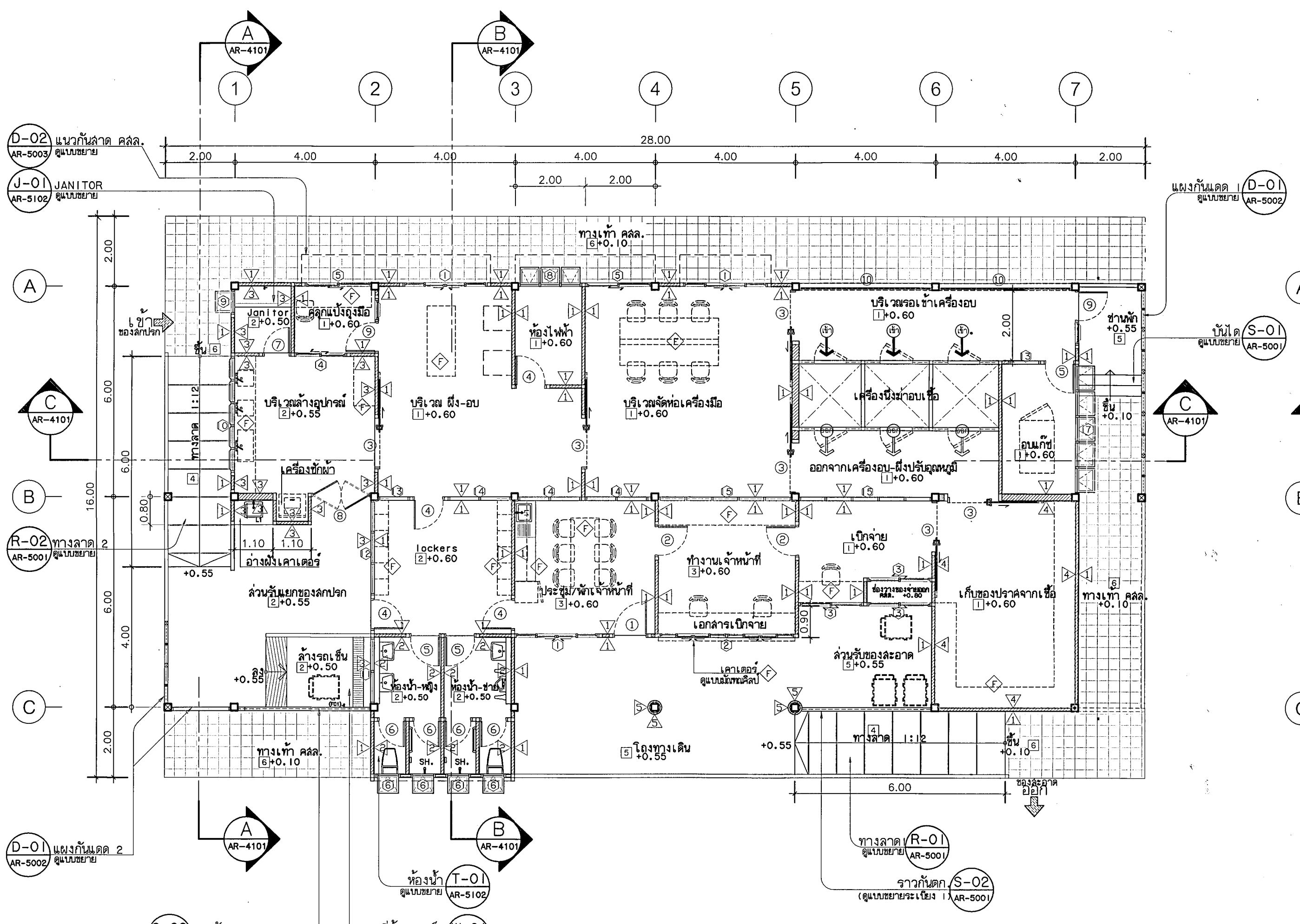
แสดงแบบ  
แปลนพื้นที่ 1, แปลนหลังคา,  
แปลนฝ้าเพดาน

แบบเลขที่  
11010

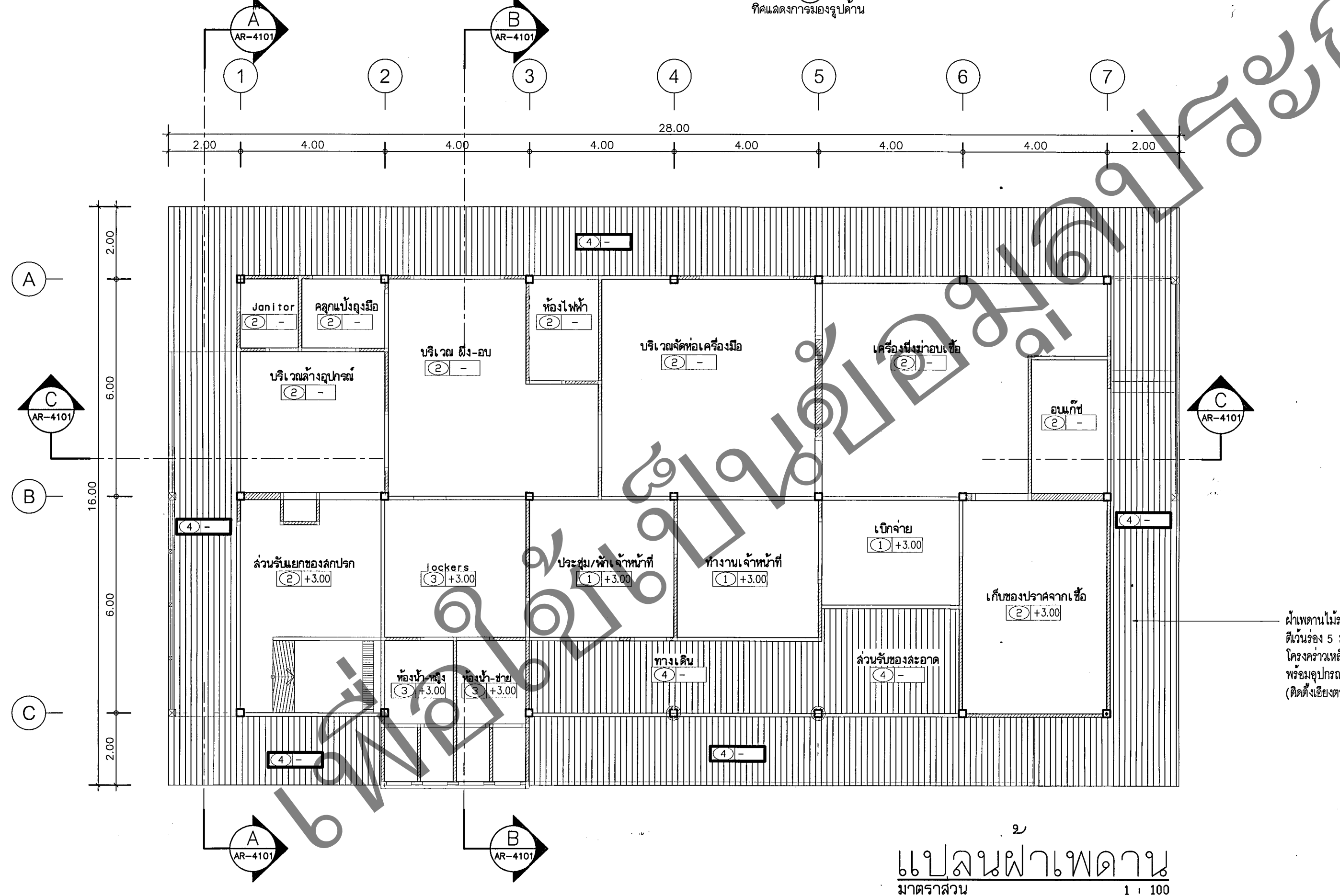
แผ่นที่  
AR-3001 AR-3012 จำนวนรวม 46

ชื่อแผ่นที่ได้ทำออก  
311010AR3001 วันที่ 1 กย. 60

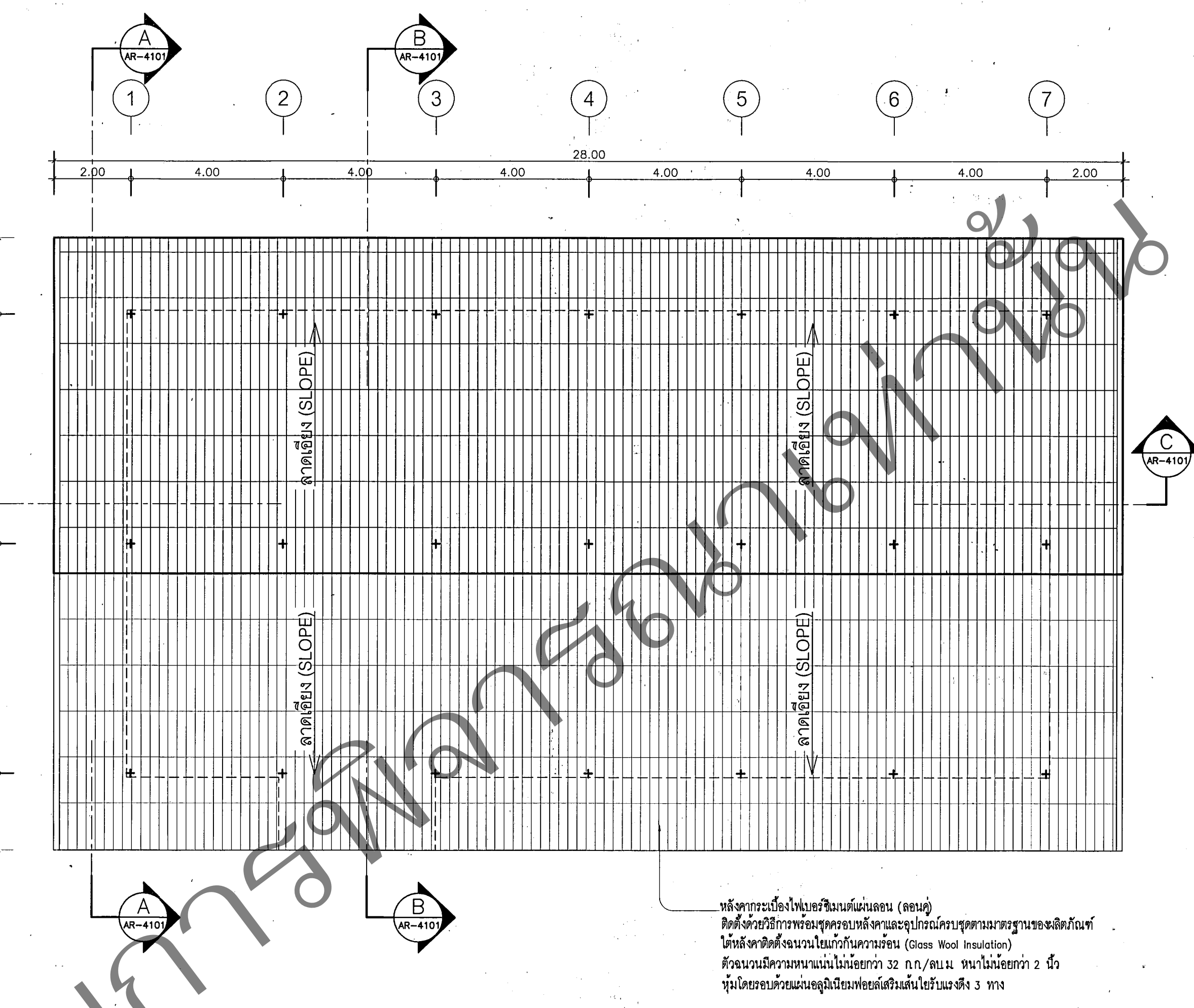
แบบก่อสร้างนี้ เป็นงานลิขสิทธิ์ของกรมสนับสนุนบริการสุขภาพ  
ห้ามทำซ้ำโดยไม่ได้รับอนุญาต



แปลนพื้นที่ 1  
มาตราส่วน 1 : 100



แปลนฝ้าเพดาน  
มาตราส่วน 1 : 100



แปลนหลังคา  
มาตราส่วน 1 : 100

ฝ้าเพดานไม้ระแนงไฟเบอร์ซีเมนต์ ขนาดกว้าง ~3" หน้า ~8 มม. ขอบตรง ทนไฟ  
ความสูง 5 มม. ติดตายในช่องเก็บแสงด้านใน  
โครงสร้างมีความถี่สูงถึงละติจูดหน้าไม้ต่ำกว่า 24 ระยะ C-LINE ระยะโครงด้วยไม้ประมาณ 0.40x1.00 ม.  
พร้อมอุปกรณ์ยึดแขวนตามมาตรฐานผู้ผลิต  
(ติดตั้งยึดตามโครงสร้างหลังคา)

หลังคากระเบื้องไฟเบอร์ซีเมนต์แผ่นลอน (ลอนคู่)  
ติดตั้งด้วยวิธีการพองฟูครอบหลังคาและปูแผ่นใยแก้วตามมาตรฐานของผลิตภัณฑ์  
โดยมีค่าความหนาแน่นไม่ต่ำกว่า 32 กก./ลบ.ม. หน้าไม้โดยกว้าง 2 นิ้ว  
พื้นโดยรอบด้วยแผ่นฉนวนกันความร้อนใต้ดิน 3 พง



กรมสนับสนุนบริการสุขภาพ  
กองแบบแผน

โครงการพัฒนาปรับปรุงแบบก่อสร้าง  
อาคารสถานบริการสุขภาพ  
ตามแนวทางอาคารเขียว  
ปีงบประมาณ 2560

ผู้เขียนแบบ  
จิระศักดิ์ โกลมจิตร ก-สถ. 12429

สถาปนิก  
จิระศักดิ์ โกลมจิตร ก-สถ. 12429

หัวหน้ากลุ่มมาตรฐานด้านวิศวกรรม  
ประจวบ สุทธิชัย ก-สถ. 1157

นักวิชาการ/นายช่างศิลป์  
สมใจ ดิษฐจินดา

ผู้ตรวจ รุ่งเรืองศรี

หัวหน้ากลุ่มมาตรฐานด้านสถาปัตย์  
ฉัตรชัย ลายแสง ว-สน. 167

วิศวกรโยธา  
สมศักดิ์ อิศรานวเลศิ สย. 6889

อนุชา อุษา สย. 53489

หัวหน้ากลุ่มมาตรฐานวิศวกรรมโยธา  
ชินันต์ ศษรัตน์ สย. 6986

วิศวกรเครื่องกล/นายช่างเครื่องกล  
สรจดี พนมกลิ่นจันทร์ ก. 34096

วิศวกรไฟฟ้า/นายช่างไฟฟ้า  
ธีรพล อินทุเทพ

อภิญญา สุทธิ สฟ. 5715

วิศวกรสิ่งแวดล้อม/นายช่างเครื่องกล  
วิศิษฐ์ พนมบุตร

หัวหน้ากลุ่มมาตรฐานอาคารสถาปัตยกรรม  
ชาติศิริ นิพัทธ์พรวิทยา สย. 4939

ผู้อำนวยการกองแบบแผน

นายธีรเดช ศษรัตน์  
รักษาการผู้อำนวยการกองแบบแผน

อธิบดีกรมสนับสนุนบริการสุขภาพ

(นายธีรเดช ศษรัตน์)  
รองอธิบดีกรมสนับสนุนบริการสุขภาพ  
ปฏิบัติราชการแทนอธิบดีกรมสนับสนุนบริการสุขภาพ

แบบอาคาร

อาคารจ่ายกลาง

แสดงแบบ

รูปด้าน 1, 2, 3, 4

แบบเลขที่

11010

แผ่นที่ AR-4001 จำนวนรวม

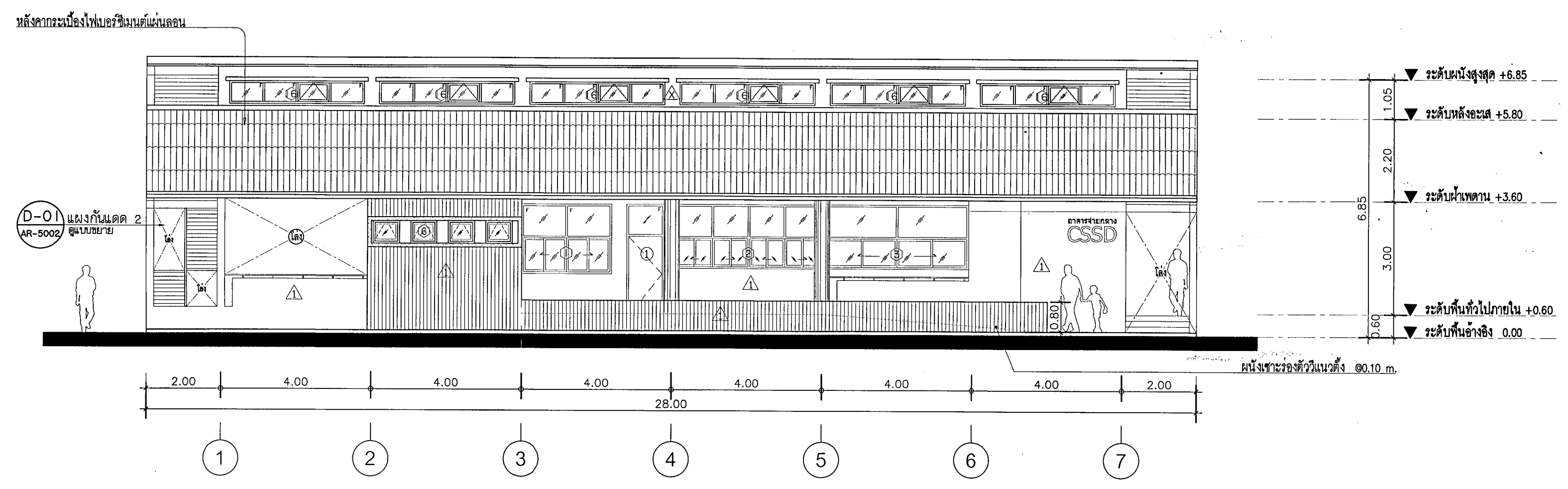
AR-0412 46

นักเขียน

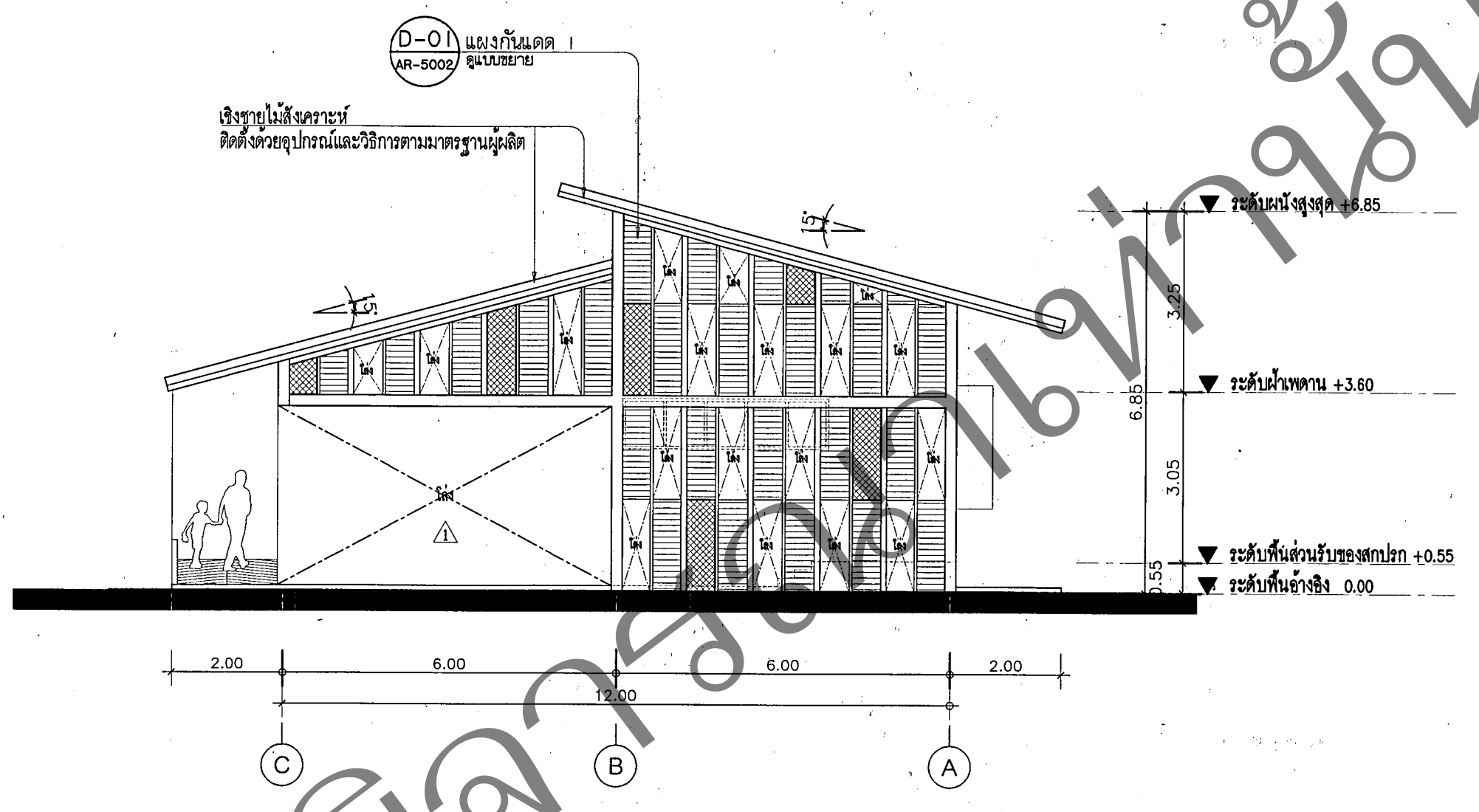
ชื่อแฟ้มอิเล็กทรอนิกส์

S11010AR4001 วันที่ ก.ย. 60

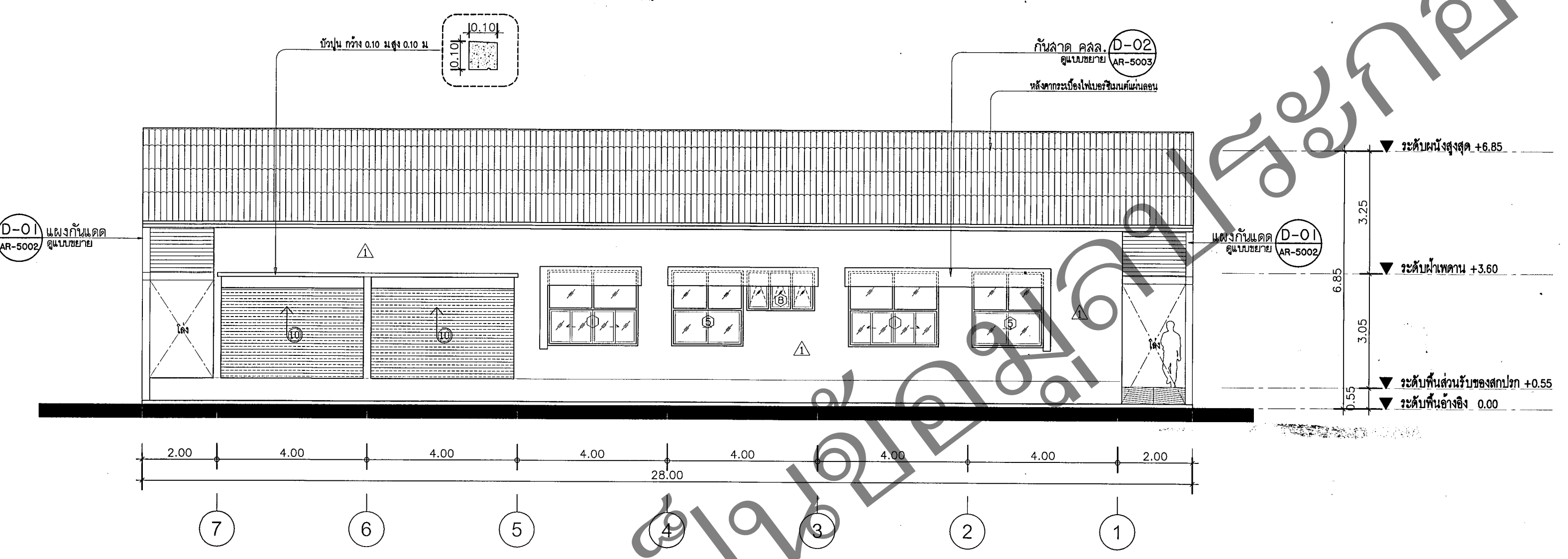
แบบก่อสร้างนี้เป็นงานลิขสิทธิ์ของกรมสนับสนุนบริการสุขภาพ  
ห้ามทำซ้ำหรือเผยแพร่โดยไม่ได้รับอนุญาต



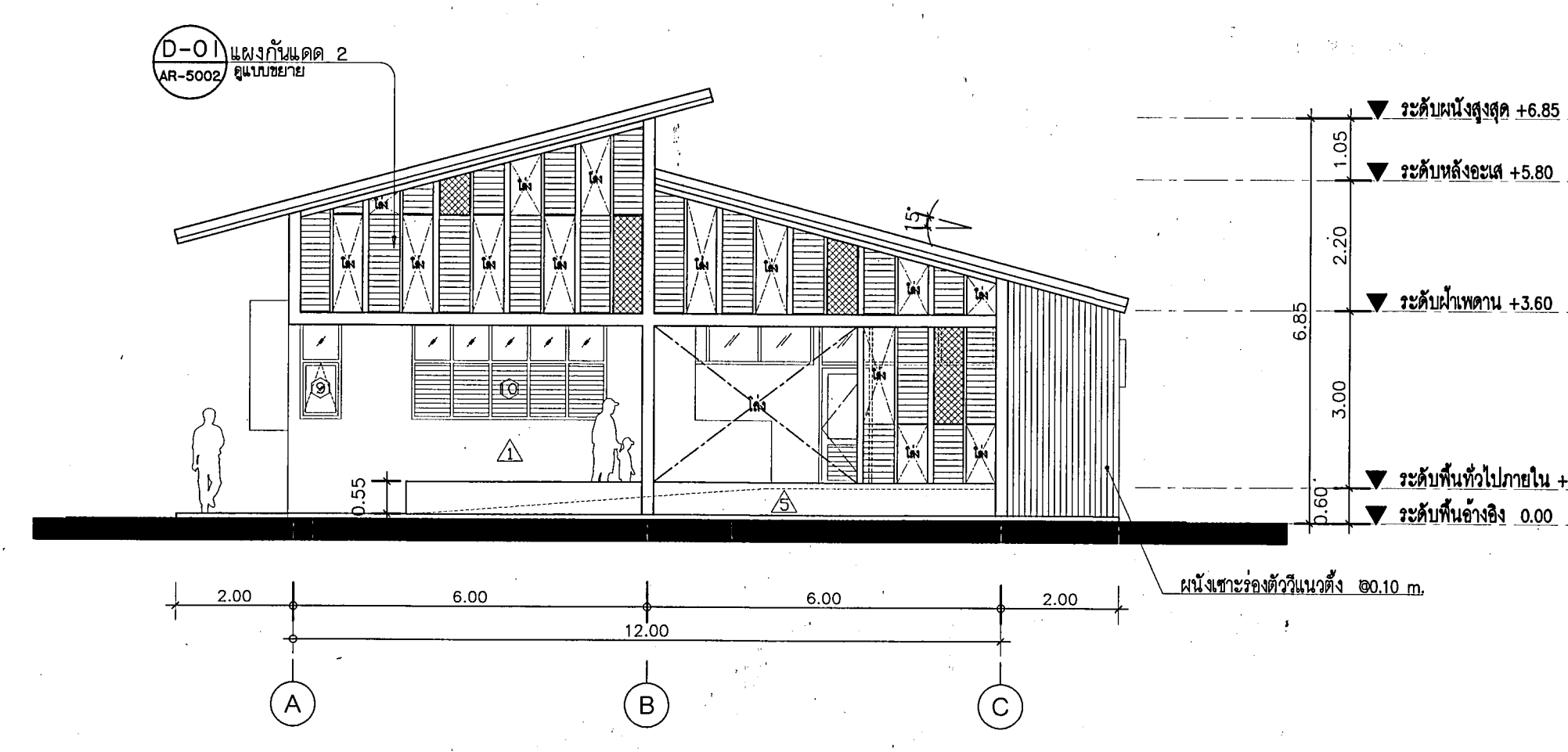
รูปด้าน 1  
มิติรวม 80.10 ม.



รูปด้าน 2  
มิติรวม 80.10 ม.



รูปด้าน 3  
มิติรวม 80.10 ม.



รูปด้าน 4  
มิติรวม 80.10 ม.

เพื่อใช้เป็นข้อมูล



กรมสนับสนุนบริการสุขภาพ  
กองแบบแผน

โครงการพัฒนาปรับปรุงแบบก่อสร้าง  
อาคารสถานบริการสุขภาพ  
ตามแนวทางอาคารเขียว  
ปีงบประมาณ 2560

ผู้เขียนแบบ  
จิระศักดิ์ โลกนิตร ภ-ลค.12429

สถาปนิก  
จิระศักดิ์ โลกนิตร ภ-ลค.12429

หัวหน้ากลุ่มมาตรฐานอาคาร  
ประจวบ สุโพธิ์ ภ-ลค.1157

มีนาคมกร/นายช่างศิลป์  
สมใจ ศิริฐิณีดา

สุวรรณี รุ่งเรืองศรี

หัวหน้ากลุ่มมาตรฐานวิศวกรรม  
ฉัตรชัย ลายผลง ว-ลค.167

วิศวกรโยธา  
สมศักดิ์ อัคราเวณี สย.6889

อนุชา อุ่นคำ ภย.53489

หัวหน้ากลุ่มมาตรฐานวิศวกรรมโยธา  
นิรันดร์ ศษรัตน์ สย.6986

วิศวกรเครื่องกล/นายช่างเครื่องกล  
สรจรี ทอมสันจันทร์ ภท.34096

วิศวกรไฟฟ้า/นายช่างไฟฟ้า  
ธีรพล อินทุเทพ

อภิษฎา ภูศิริ สทท. 5715

วิศวกรสิ่งแวดล้อม/นายช่างเครื่องกล  
วิจิตร พรหมบุตร

หัวหน้ากลุ่มมาตรฐานอาคารสุขภาพ  
ชาติวิ บุญภาพรวิทยา สย.4939

ผู้อำนวยการกองแบบแผน

อธิบดีกรมสนับสนุนบริการสุขภาพ  
(นายเชษฐา ภิรมย์)

รองอธิบดีกรมสนับสนุนบริการสุขภาพ  
ปฏิวัติธรรมรัตน์ อธิบดีกรมสนับสนุนบริการสุขภาพ

แบบอาคาร  
อาคารจ่ายกลาง

แสดงแบบ  
รูปตัด A-A, รูปตัด B-B,  
รูปตัด C-C

แบบเลขที่  
11010

วันที่  
AR-4101

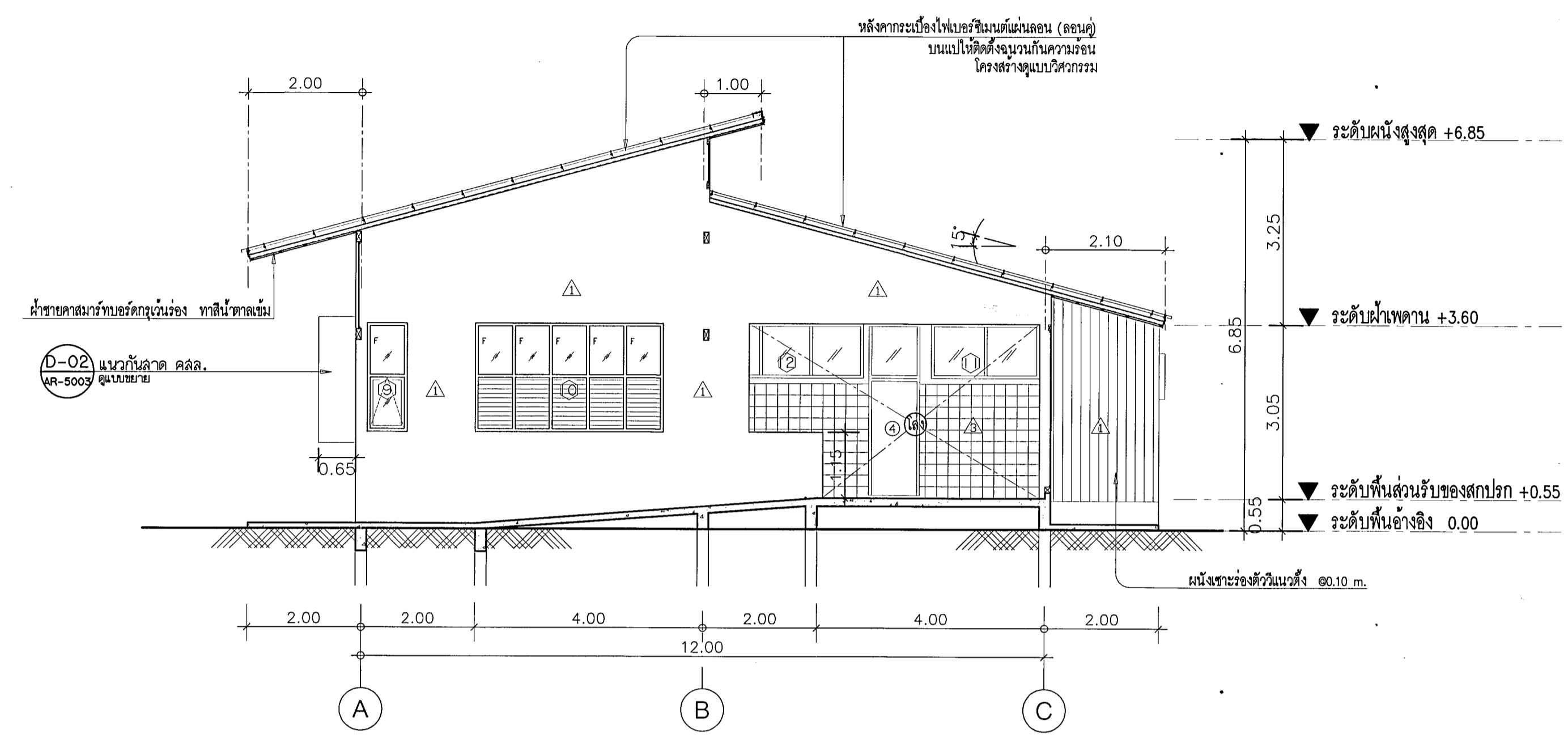
จำนวนรวม  
AR-05/12 AG

แก้ไขแบบ

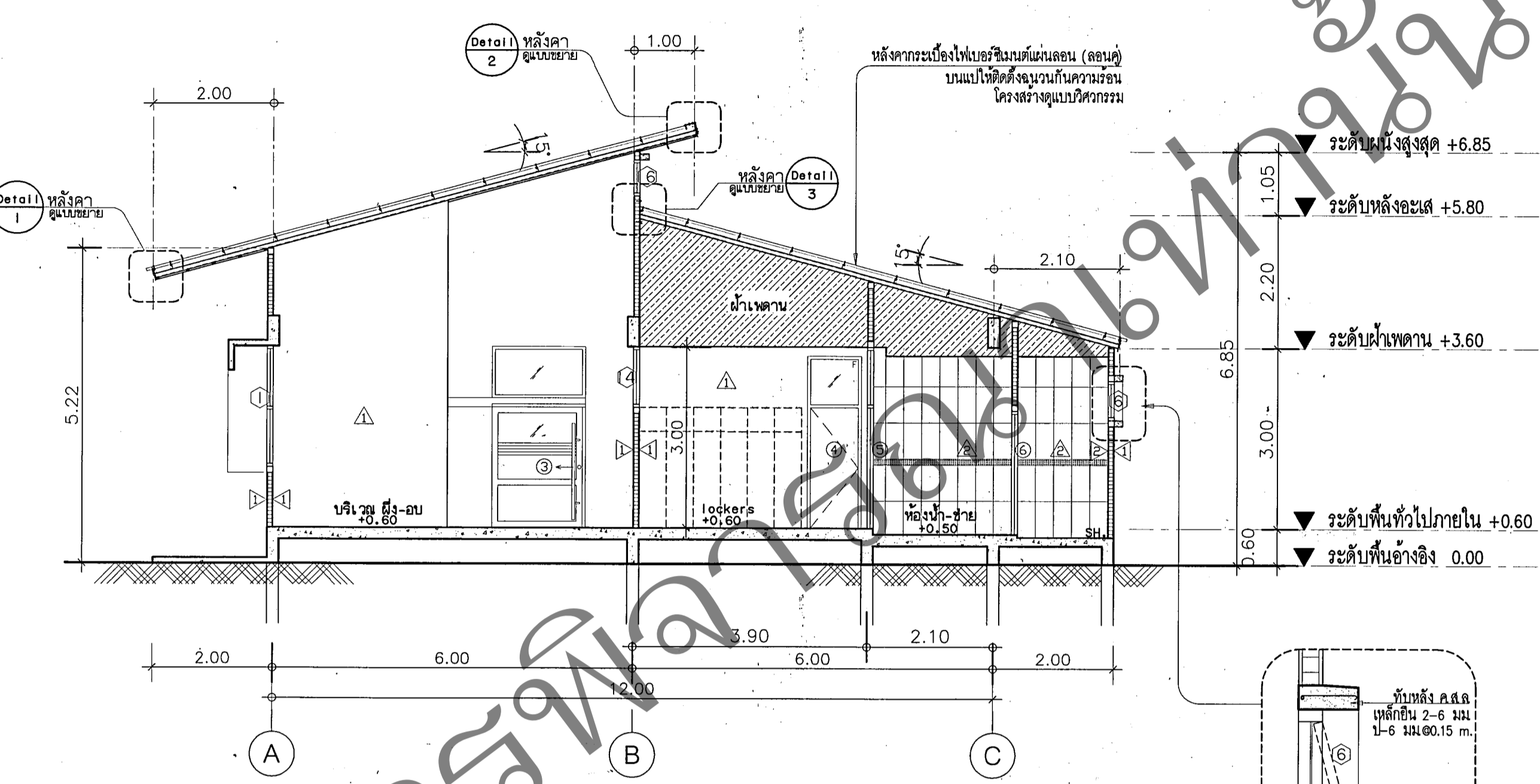
ชื่อหนังสือสิทธิการถือสิทธิ์  
S11010AR4101

วันที่  
ก.ย. 60

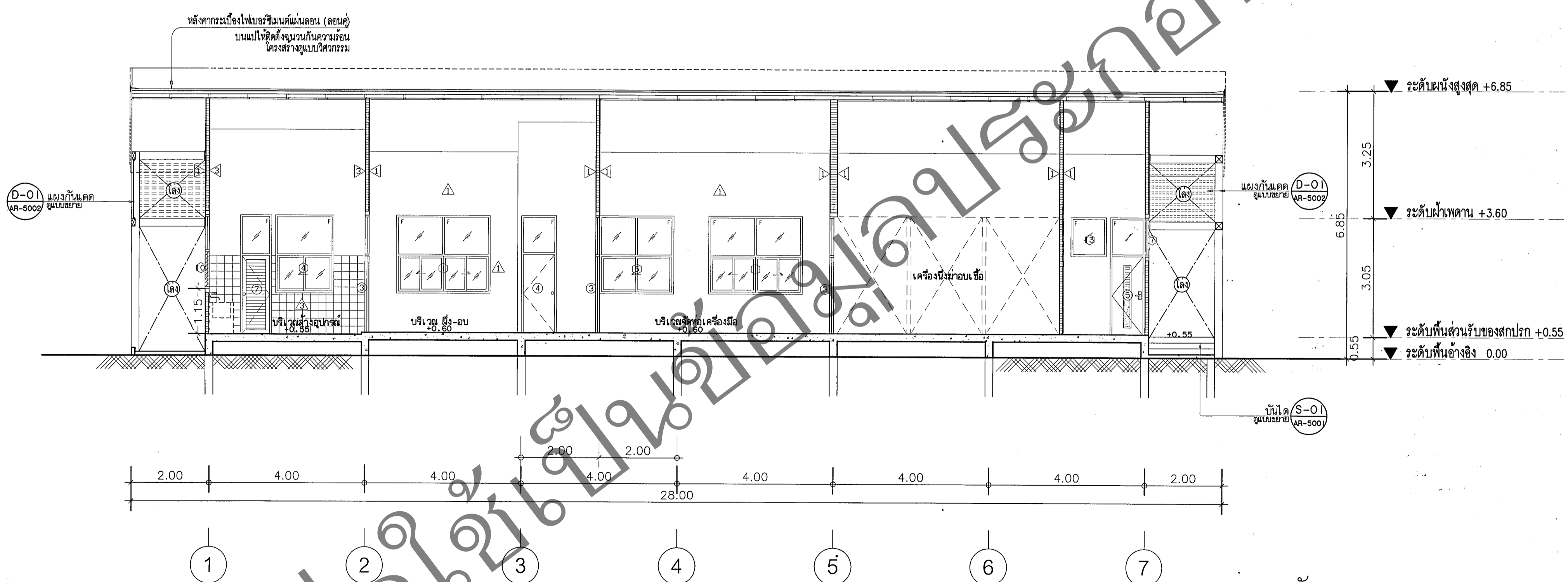
แบบก่อสร้างนี้เป็นงานลิขสิทธิ์ของกรมสนับสนุนบริการสุขภาพ  
ห้ามมิให้นำไปใช้โดยไม่ได้รับอนุญาต



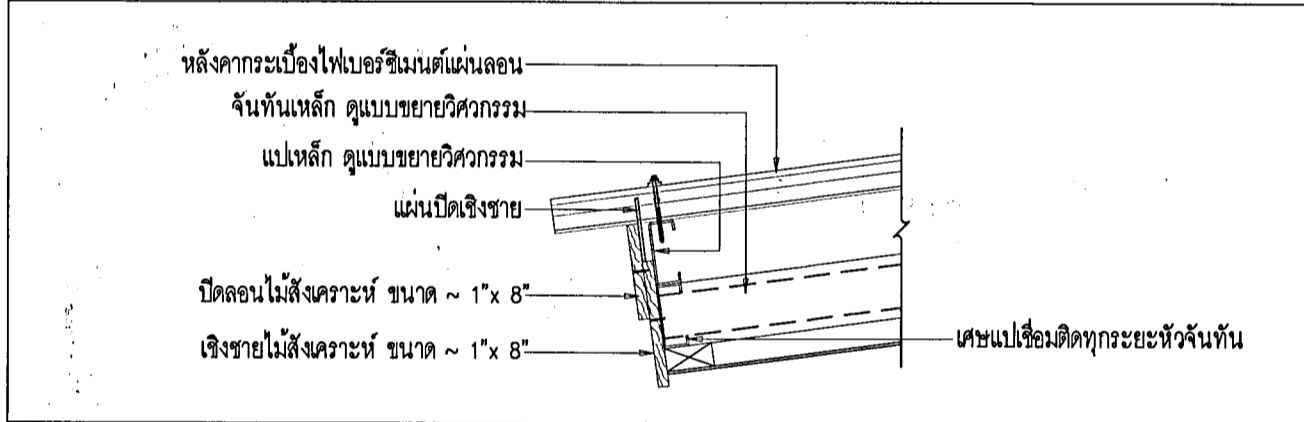
รูปตัด A  
มีค่ารวม 1 : 75



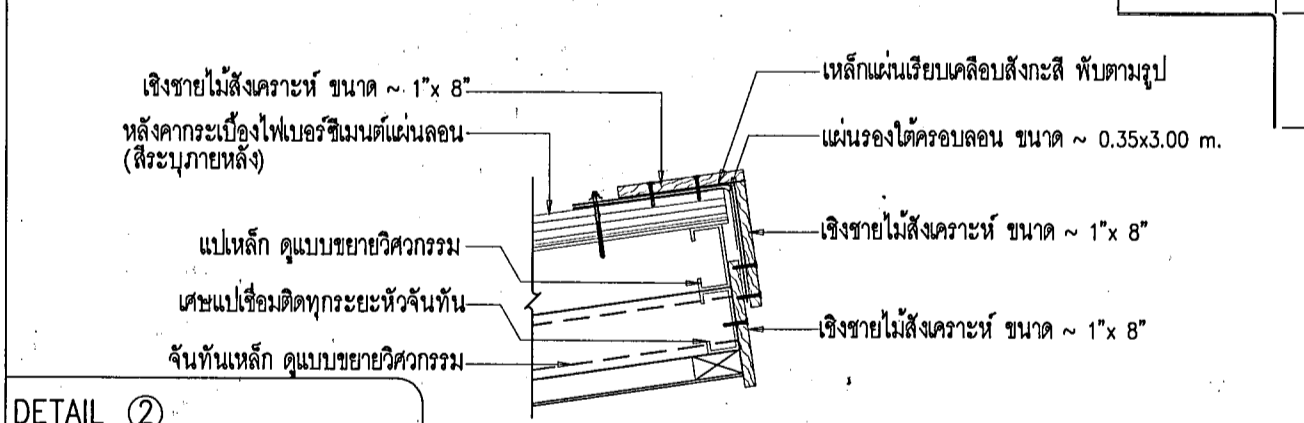
รูปตัด B  
มีค่ารวม 1 : 75



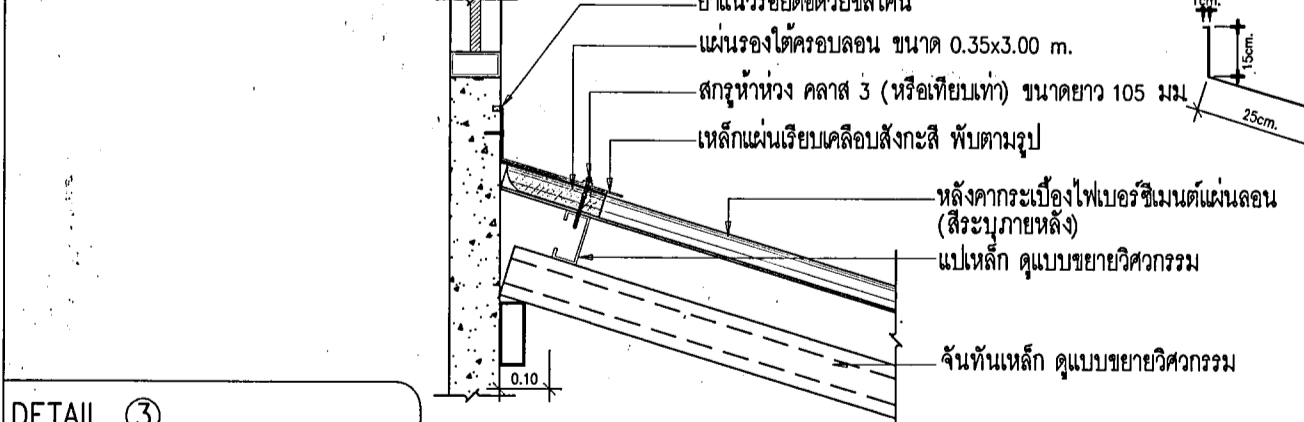
รูปตัด C  
มีค่ารวม 1 : 75



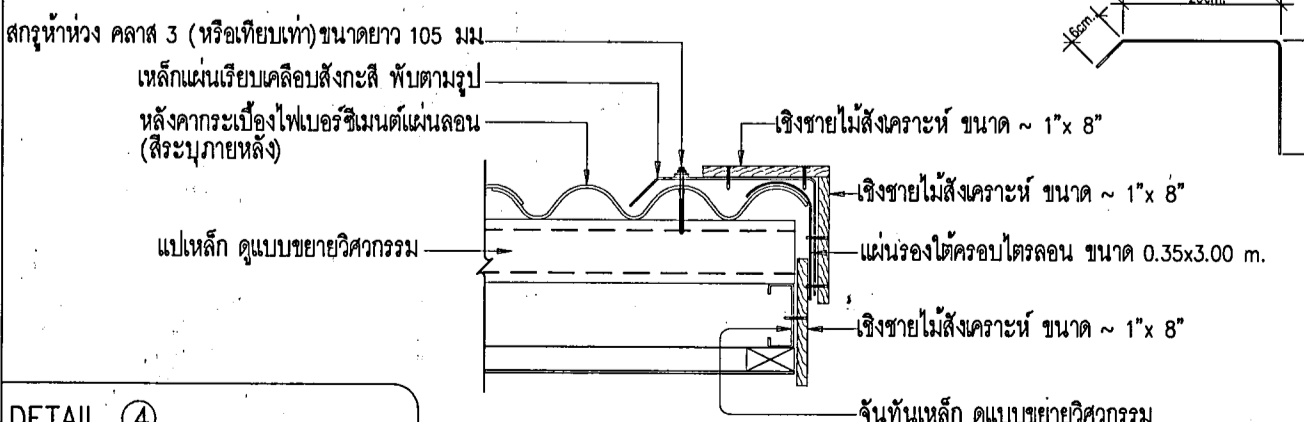
DETAIL 1 แบบขยายการติดตั้งเชิงชาย  
หมายเหตุ : การติดตั้ง ตามมาตรฐานผู้ผลิต



DETAIL 2  
หมายเหตุ : การติดตั้ง ตามมาตรฐานผู้ผลิต



DETAIL 3  
หมายเหตุ : การติดตั้ง ตามมาตรฐานผู้ผลิต



DETAIL 4  
หมายเหตุ : การติดตั้ง ตามมาตรฐานผู้ผลิต

เพื่อใช้ประกอบการขออนุญาต